

M2 SYSTEM

M2 SYSTEM

BAXAR

BAXAR

BAXAR

BATHROOMS SHAPES RITUALS



Bagni: moderni, funzionali e ricercati nei materiali. Forme: capaci di emozionare e sorprendere. Rituali: lo stile italiano, ogni giorno. Benvenuti nel mondo Baxar. Il bagno made in Italy / Bathrooms: modern, functional and sophisticated materials. Shapes: emotion-packed and surprising. Rituals: Italian style, every day. Welcome to the world of Baxar. The Made in Italy bathroom / Des salles de bains modernes, fonctionnelles et des matériaux uniques. Formes : en mesure d'émouvoir et de surprendre. Rituel : le style italien, chaque jour. Bienvenue dans le monde Baxar. La salle de bains made in Italy / Badezimmer: modern, funktional und aus ausgesuchten Materialien. Formen: in der Lage zu bewegen und zu überraschen. Rituale: der italienische Stil, jeden Tag. Willkommen in der Welt Baxar. Das Badezimmer made in Italy / Baños: modernos, funcionales y con materiales refinados. Formas: capaces de emocionar y sorprender. Rituales: el estilo italiano, cada día. Bienvenidos en el mundo Baxar. El baño made in Italy

BAXAR

La semplicità della forma data dall'assenza di una maniglia. Un fattore che aggiunge pulizia togliendo un elemento caratterizzante. Su questo presupposto si basa il sistema M2. Un progetto senza tempo / The simplicity of shapes due to the absence of a handle. A factor that adds clean lines leaving no distinctive element. The M2 system is based on this assumption. A timeless project / La simplicité de la forme donnée par l'absence d'une poignée. Un facteur qui ajoute clarté en supprimant un élément caractéristique. C'est sur cette supposition que se base le système M2. Un projet éternel / Die Einfachheit der Form, bestimmt durch das Fehlen des Griffs. Ein Umstand, der durch das Entfernen eines kennzeichnenden Elements Klarheit schafft. Auf dieser Annahme basiert das System M2. Ein zeitloses Projekt / La sencillez de la forma dada por la ausencia de un tirador. Un factor que añade linealidad quitando un elemento característico. Sobre esta característica se basa el sistema M2. Un proyecto sin tiempo

M2 SYSTEM



M2 SYSTEM

_C 201

**Volumi contenuti, eleganza leggera e sospesa.
Ecomalta come denominatore comune.**

**Compact units, lightweight, suspended elegance.
Ecomalta as a common denominator.**

**Des volumes contenus, une élégance légère
et suspendue. Ecomalta comme dénominateur
commun.**

**Knappe Volumen, leichte und hängende Eleganz.
Ecomalta als allgemeiner Namensgeber.**

**Volúmenes contenidos, elegancia leve y colgante.
Ecomalta como denominador común.**







Mobile sospeso con gola,
piano, vasca integrata Prisma
e alzatina. Tutto in finitura
Ecomalta "Le Terre" Limo.

Suspended unit with groove
handle. Countertop, Prisma
recessed basin and splashback.
All Ecomalta "Le Terre" Limo
finish.

Meubles suspendus avec gorge,
plan de toilette, vasque intégrée
Prisma et dossier. Le tout en
finition Ecomalta « Le Terre »
Limo.

Hängeelement mit eingefrästem
Griff, Waschtischplatte,
eingelassenem Waschbecken
Prisma und Wandabschlussprofil.
Alles in der Oberfläche
Ecomalta „Le Terre“ Limo.

Mueble colgante con gola,
encimera, lavabo integrado
Prisma y contrahuella. Todo con
acabado Ecomalta "Le Terre"
Limo.



Finitura in Ecomalta anche per l'interno della gola di apertura. A destra: luce sottopensile.

Ecomalta finish for the inside of the groove handle as well. On the right: undershelf light.

Finition Ecomalta aussi pour l'intérieur de la gorge d'ouverture. À droite : éclairage sous le meuble.

Oberfläche aus Ecomalta auch an der Innenseite der Griffmulde. Rechts: eingebautes Licht.

Acabado de Ecomalta también en el interior de la gola de abertura. A la derecha: luz integrada.





Combinazione di elementi sospesi. Elemento a giorno parzialmente chiuso dall'anta.

Combination of wall-hung elements. Open elements partially covered by the door.

Combinaison d'éléments suspendus. Élément ouvert semi-fermé par la porte.

Kombination aus hängenden Elementen. Offenes Element, das teilweise vom Türblatt überdeckt wird.

Combinación de elementos colgantes. Elemento abierto parcialmente cerrado por la puerta.



_C 202

Eleganza assoluta nel colore. Discrezione nel progetto e nella scelta della gola centrale in finitura legno. Tutto in Fenix.

Absolute elegance in colour. Discretion in the design and choice of the central wood-finish groove. All in Fenix.

L'élégance absolue dans la couleur. Discrétion pour le projet et pour le choix de la gorge centrale en finition bois. Tout en Fenix.

Absolute Farbeleganz. Diskretion im Projekt und in der Wahl der mittig eingefrästen Griffleiste mit Oberfläche aus Holz. Alles aus Fenix.

Elegancia absoluta en el color. Discreción en el diseño en la elección de la garganta central con acabado de madera. Todo en Fenix.







Una presenza naturale.
La finitura Sherwood Scuro
nel modulo a giorno e nella
gola centrale del mobile.

A natural presence. A Sherwood
Scuro finish in the open module
and central groove of the unit.

Une présence naturelle.
La finition Sherwood Scuro
dans le module ouvert et dans
la gorge centrale du meuble.

Eine natürliche Präsenz.
Die Oberfläche Sherwood Scuro
im offenen Element und in
der zentralen Griffmulde der
Möbelstücks.

Una presencia natural.
El acabado Sherwood Oscuro en
el módulo abierto y en la gola
central del mueble.



La vasca integrata Scivolo.
Un dettaglio di design
che evidenzia il pregio del
materiale. Tutto in Fenix nel
tono Castoro Ottawa.

Scivolo recessed basin. A
designer detail which highlights
the quality of the material.
All in Fenix in the Castoro
Ottawa colour.

La vasque intégrée Scivolo. Un
détail de design qui souligne
la richesse du matériau. Tout
en Fenix dans la couleur
Castoro Ottawa.

Das Scivolo eingelassene
Waschbecken. Ein Design-
Detail, das die hohe Qualität
des Materials hervorhebt. Alles
aus Fenix im Farbton Castoro
Ottawa.

El lavabo integrado Scivolo. Un
detalle de diseño que evidencia
la calidad del material. Todo en
Fenix en el tono Castoro Ottawa.





_C 203

Personalità creativa. Spessori insoliti. Un elemento in metallo. Un linguaggio giovane e originale.

Creative personality. Unusual thickness. An element in metal. A young, original language.

Des personnalités créatives. Des épaisseurs insolites. Un élément en métal. Un langage jeune et original.

Kreative Persönlichkeit. Außergewöhnliche Stärken. Ein Element aus Metall. Eine jugendliche und originelle Sprache.

Personalidad creativa. Espesores insólitos. Un elemento de metal. Un lenguaje juvenil y original.





Il fianco in metallo visto di lato.
Piano top in Mineralmarmo
Calce Grigio. Lavabo Unica 55.
Armonia chic.

Side view of the metal
side panel. Counter top in
mineralmarble Calce
Grigio. Vasque Unica 55. Chic
harmony.

La joue en métal vue de côté.
Plan en mineralmarble Calce
Grigio. Vasque Unica 55. Une
harmonie chic.

Der sichtbare Seitenteil aus
Metall. Waschtischplatte aus
Mineralmarmo Calce Grigio.
Waschbecken Unica 55. Schicke
Harmonie.

El costado de metal visto
de lado. Encimera de
Mineralmarmo Calce Grigio.
Lavabo Unica 55. Armonía chic.





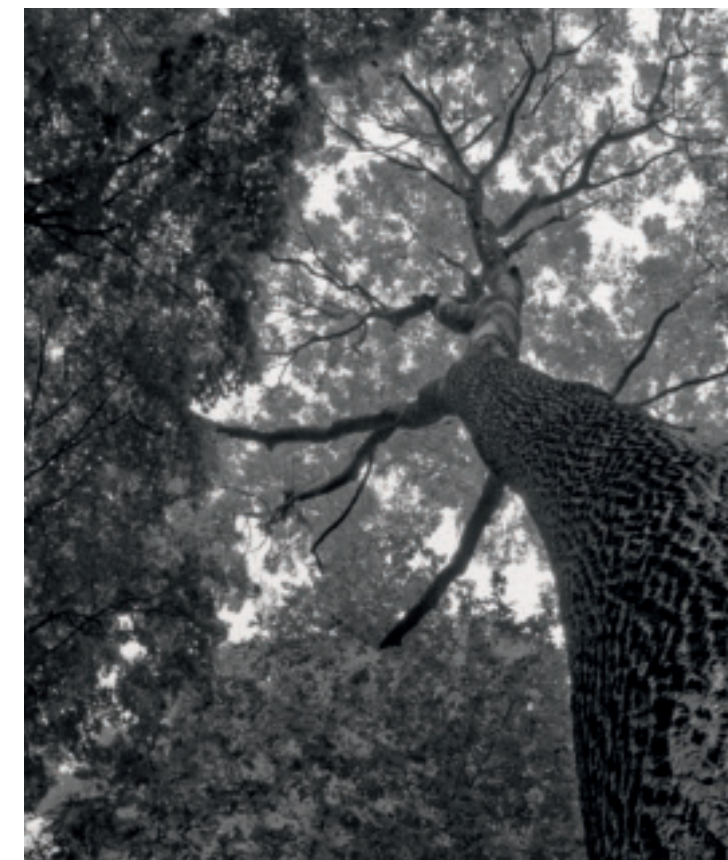
Mobile pensile composto.
Frontali in Grigio Lavagna
laccato. Moduli a giorno in
finitura Rovere Dogato Grigio.

Modular wall unit. Front panels
in lacquered Grigio Lavagna.
Open modules in Rovere
Dogato Grigio finish.

Meuble suspendu composé.
Façades en Grigio Lavagna
laqué. Modules ouverts en
finition Rovere Dogato Grigio.

Modulares Hängeelement.
Die Fronten in der Farbe Grigio
Lavagna lackiert. Offene Module
mit Oberfläche aus Rovere
Dogato Grigio.

Mueble armario compuesto.
Frentes en Grigio Lavagna
lacado. Módulos abiertos con
acabado Rovere Dogato Grigio.



_C 204

Natura e tecnologia. Accostamento di finiture preziose. Mobile base interamente in HPL Unicolor.

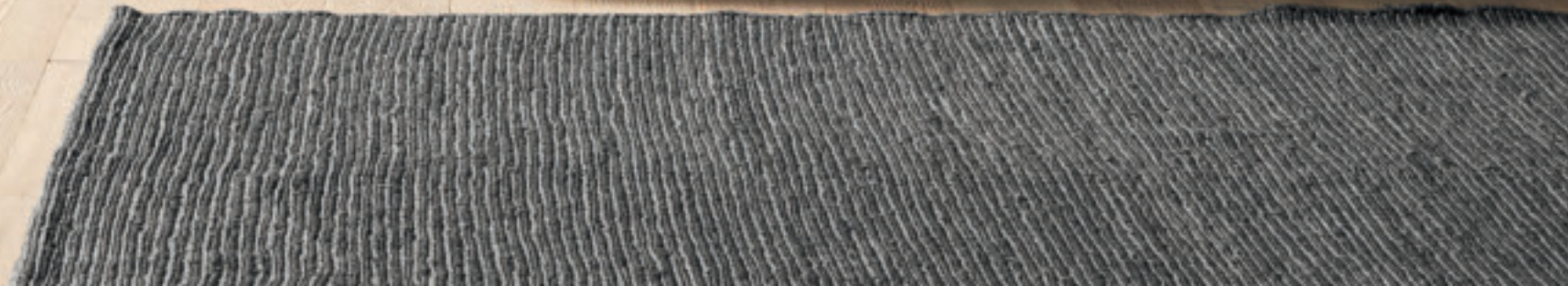
Nature and technology. Juxtaposition of sophisticated finishes. Base unit entirely in HPL Unicolor.

Nature et technologie. Mélange de finitions précieuses. Base entièrement en HPL Unicolor.

Natur und Technologie. Eine Kombination aus hochwertigen Oberflächen. Grundelement vollkommen in HPL Unicolor.

Naturaleza y tecnología. Combinación de acabados delicados. Mueble base completamente de HPL Unicolor.







Cassetto con apertura a gola.
Attrezzatura interna degli spazi.
Pratica funzionalità.

Drawer with groove handle.
Interior drawer accessories.
Practical functionality.

Tiroir avec ouverture à gorge.
Aménagement intérieur des
espaces. Fonctionnalité pratique.

Schublade mit Griffmulde.
Innenausstattung des
Stauraums. Praktische
Funktionalität.

Cajón con abertura con
gola. Equipamiento interno
de los espacios. Práctica
funcionalidad.



Piano top con vasca integrata
Scivolo in HPL Unicolor Ardesia.
Siete sicuri di voler essere
notati?

Countertop with Scivolo
recessed basin in HPL Unicolor
Ardesia. Are you sure you want
to be seen?

Plan de toilette avec vasque
intégrée Scivolo en HPL Unicolor
Ardesia Vous êtes sûr de vouloir
vous faire remarquer ?

Waschtischplatte mit
eingelassenem Waschbecken
Scivolo aus HPL Unicolor
Ardesia. Sind Sie sicher, dass
Sie bemerkt werden möchten?

Mesada de la encimera con
lavabo integrado Scivolo de HPL
Unicolor Ardesia. ¿Estáis seguros
que queréis llamar la atención?



_C 205

**Una finitura che unisce emozione e innovazione.
Frontale e gola di apertura in Laccato Metal.**

**A finish which combines emotion and innovation.
Front panel and groove handle in lacquered Metal.**

**Une finition qui unit l'émotion et l'innovation.
Façade et gorge d'ouverture en laqué Metal.**

**Eine Oberfläche, die Emotion und Innovation vereint.
Front und Griffmulde aus Laccato Metal.**

**Un acabado que conjuga emoción e innovación.
Frente y gola de abertura de Lacado Metal.**







46

Armonia e contrasto. Frontale dei cassetti attrezzati in Laccato Metal. Piano top in Deimos Stone Bianco. Vasca integrata Quadra.

Harmony and contrast. Front panel of accessorised drawers in lacquered Metal. Counter top in Deimos Stone Bianco. Quadra recessed basin.

Harmonie et contraste. Façade des tiroirs aménagés en laqué Metal. Plan de toilette en Deimos Stone Bianco. Vasque intégrée Quadra.

Harmonie und Kontrast. Front der unterteilten Schubladen aus Laccato Metal. Waschtischplatte aus Deimos Stone Bianco. Eingelassenem Waschbecken Quadra.

Armonía y contraste. Frente de los cajones equipado de Lacado Metal. Encimera de Deimos Stone Bianco. lavabo integrado Quadra



47



La specchiera che integra un modulo contenitore come elemento creativo del bagno.

The wall mirror with a built-in storage unit for a creative bathroom feature.

Le miroir qui intègre un module de rangement comme élément créatif de la salle de bains.

Der Wandspiegel, der ein Fach als kreatives Element im Badezimmer enthält.

El espejo que integra un módulo recipiente como elemento creativo del baño.



C 205 var

Il segno orizzontale della gola di apertura. Sopra, il piano top con vasca integrata Scivolo in Geacril lucido.

The horizontal sign of the groove handle. Above, the countertop with Scivolo recessed basin in glossy Geacril.

Le signe horizontal de la gorge d'ouverture. Au-dessus, le plan de toilette avec vasque intégrée Scivolo en Geacril brillant.

Das horizontale Muster der Griffmulden. Oben die Waschtischplatte mit eingelassenem Waschbecken Scivolo aus glänzendem Geacril.

La marca horizontal de la gola de apertura. Arriba, la encimera con lavabo integrado Scivolo de Geacril lustroso.



_C 206

Ambiente e arredamento dialogano. Nelle finiture e nei toni. Un bagno importante e completo.

A dialogue between space and furnishing. In the finishes and the colours. A statement bathroom.

La pièce et l'ameublement dialoguent. Dans les finitions et les couleurs. Une salle de bains importante et complète.

Umgebung und Einrichtung treten miteinander in Dialog. In den Oberflächen und in den Farbtönen. Ein bedeutendes und vollständiges Badezimmer.

Ambiente y decoración dialogan. En los acabados y en los tonos. Un baño importante y completo.







La gola segue il mobile su tre lati. Come il top è in HPL Unicolor Noce Savoia. Vasca Scivolo.

The groove handle runs along the unit on three sides. It matches the countertop in HPL Unicolor Noce Savoia. Scivolo basin.

La gorge parcourt le meuble sur trois côtés. Comme le plan de toilette, en finition HPL Unicolor Noce Savoia. Vasque Scivolo.

Die Griffmulde umrandet das Möbelstück an drei Seiten. Wie die Waschtischplatte aus HPL Unicolor Noce Savoia. Waschbecken Scivolo.

La gola sigue el mueble en los tres lados. Como la mesada es de HPL Unicolor Noce Savoia. Lavabo Scivolo.



Combinazione di toni e di materiali. Attenzione ai dettagli. La comodità sposa il gusto.

Combination of colours and materials. Attention to detail. Comfort meets taste.

Combinaison de couleurs et de matériaux. L'attention des détails. Mariage entre la praticité et le goût.

Eine Kombination aus Farbtönen und Materialien. Liebe zum Detail. Komfort verschmilzt mit Geschmack.

Combinación de tonos y de materiales. Atención en los detalles. La comodidad armoniza con el gusto.



_C 207

**Un bagno è un mondo e un modo di essere.
Bianco come principio rigoroso. Ma non assoluto.**

**A bathroom is a world and lifestyle.
White is an austere basis but not an absolute one.**

**Une salle de bains est un monde et une façon d'être.
Blanc, comme principe rigoureux. Mais non absolu.**

**Ein Badezimmer ist eine Welt und eine Art des
Seins. Weiß als starres Prinzip. Aber nicht absolut.**

**Un baño es un mundo y una forma de ser.
Blanco como principio riguroso. Pero no absoluto.**







Piano top con vasca integrata Diamond in Mineralmarmo Bianco lucido. Il vero classico moderno.

Countertop with Diamond recessed basin in glossy mineralmarble Bianco. the true modern classic.

Plan de toilette avec vasque intégrée Diamond en mineralmarbre Bianco brillant. Le véritable style classique moderne.

Waschtischplatte mit Diamond eingelassenem Waschbecken aus Mineralmarmo Bianco Lucido. Der echte moderne Klassiker.

Mesada de la encimera con lavabo integrado Diamond en Mineralmarmo Bianco lustroso. el verdadero clásico moderno.

Gola di apertura centrale.
Frontali con spessore a 45°.
Forma e funzione in sintonia.

Central groove handle. Front
panels with 45° edge. Shape
and function go hand in hand.

Gorges d'ouverture centrale.
Façade avec épaisseur à 45°.
La forme et la fonction sont
en syntonie.

Zentrale Griffmulde. Fronten
mit einer Tiefe von 45°.
Form und Funktion in Einklang.

Gola de apertura central.
Frentes con espesor de 45°.
Forma y función en sintonía.





Uno spazio che parla di freschezza. Una nuance delicata di Grigio accompagna il Bianco.

A space that conveys freshness. A delicate nuance of Grigio accompanies the Bianco.

Un espace qui parle de fraîcheur. Une nuance délicate de Grigio accompagne le Bianco.

Ein Raum, der von Frische erzählt. Ein zarter Farbton in Grau begleitet das Weiß.

Un espacio que habla de frescura. Una nuance delicada de Grigio acompaña el Bianco.



_C 208

Un look internazionale. I toni morbidi e caldi di una casa di lusso. Un bagno da cui non vorremmo mai uscire.

An international look. Soft, warm shades of a luxurious home. A bathroom you would never want to leave.

Un look international. Les couleurs tendres et chaudes d'une maison luxueuse. Une salle de bains que l'on ne voudrait jamais quitter.

Ein internationaler Look. Die weichen und warmen Farbtöne eines Luxus-Hauses. Ein Bad, das wir niemals verlassen möchten.

Un look internacional. Los tonos suaves y cálidos de una casa de lujo. Un baño del cual no queremos salir más.





Gres Cava Diamond Cream per il piano top e l'alzatina. Lavabo Unica Rectangular in Ceramica.

Gres Cava Diamond Cream for the countertop and splashback. Ceramic Unica Rectangular washbasin.

Gres Cava Diamond Cream pour le plan de toilette et le dossier. Vasque Unica Rectangular en céramique.

Gres Cava Diamond Cream für die Waschtischplatte und das Wandabschlussprofil. Waschbecken Unica Rectangular aus Keramik.

Gres Cava Diamond Cream para la encimera y la contrahuella. Lavabo Unica Rectangular de Cerámica.





C 208 var

Variante di finitura con piano e alzatina in Gres Calacatta. Lavabo in ceramica Unica Round.

Alternative finish with countertop and splashback in Gres Calacatta. Unica Round ceramic washbasin.

Autre finition avec plan de toilette et dossier en Gres Calacatta. Vasque en céramique Unica Round.

Oberflächenvariante mit Waschtischplatte und Wandabschlussprofil aus Gres Calacatta. Keramikwaschbecken Unica Round.

Variante de acabado con encimera y contrahuella en Gres Calacatta. Lavabo de cerámica Unica Round.



Particolare e futuristica silhouette per la specchiera Stone. Con funzione di retroilluminazione.

Unusual, futuristic outline for the Stone wall mirror. With backlighting.

Originale et futuriste la silhouette du miroir Stone. Avec fonction rétroéclairage.

Besondere und futuristische Silhouette des Wandspiegels Stone. Mit Funktion zur Hintergrundbeleuchtung.

Original y futurista silhouette para el espejo Stone. Con función de retroiluminación.

La finitura laccata del mobile accentua la pulizia del design. Sullo sfondo un elemento pensile composito.

The lacquered finish of the unit accentuates the clean lines of the design. A modular, wall unit in the background.

La finition laquée du meuble accentue la clarté du design. Sur le fond un élément suspendu composite.

Die lackierte Oberfläche des Möbelstücks unterstreicht die Klarheit des Designs. Im Hintergrund ein modulares Hängeelement.

El acabado lacado del mueble acentúa la linealidad del diseño. En el fondo un elemento armario compuesto.



_C 209

Gusto e cura dei particolari. Materiali accostati con sapienza. Anche nello stesso frontale.

Taste and attention in the details. Smart juxtaposition of materials, in the front panel, too.

Le goût et l'attention des détails. Des matériaux mélangés avec sagesse. Disponibles aussi avec la même façade.

Geschmack und Liebe zum Detail. Gekonnt kombinierte Materialien. Auch in derselben Front.

Gusto y cuidado de los detalles. Materiales combinados con sabiduría. También en el mismo frente.





Finitura Quercia Grigia e laccato Grafite accostate nel frontale Double. L'estetica è protagonista dello spazio.

Quercia Grigia finish and lacquered Grafite combined on the Double front panel. Aesthetics take centre stage in the bathroom.

Finition Quercia Grigia et laqué Grafite associés pour la façade Double. L'esthétique est protagoniste de l'espace.

Oberflächen aus Quercia Grigia und lackiert in Grafite, treffen in der Front Double aufeinander. Die Ästhetik ist die Hauptdarstellerin des Raumes.

Acabado Quercia Grigia y lacado Grafite combinados en el frente Double. La estética es protagonista del espacio.





Piano top, vasca integrata Scivolo, fianco e elemento frontale. Tutto in HPL Unicolor Quercia Grigia.

Countertop, Scivolo recessed basin, side and front panels. All in HPL Unicolor Quercia Grigia.

Plan de toilette avec vasque intégrée Scivolo, joue et élément frontal. Le tout en HPL Unicolor Quercia Grigia.

Waschtischplatte, eingelassenes Waschbecken, Scivolo Seitenelement und Front. Alles aus HPL Unicolor Quercia Grigia.

Mesada de la encimera, lavabo integrado Scivolo, costado y elemento frontal. Completamente de HPL Unicolor Quercia Grigia.



Dettaglio del cassetto con frontale Double aperto. Eleganza e valore si integrano e si completano.

Detailed view of the large drawer with open Double front. Elegance and practicality are blended and complete each other.

Vue détaillée du tiroir avec façade Double ouvert. L'élégance et la valeur se mélangent et se complètent.

Detail der Schublade mit offener Front Double. Eleganz und Wert vereinen und vervollständigen sich.

Detalle de la cómoda con frontal Double abierto. Elegancia y valor se integran y se completan.



_C 210

Texture diverse si dialogano tra ambiente e mobile sospeso. Toni e volumi parlano di bellezza.

Different textures feature in the setting and wall unit. Shades and shapes convey beauty.

Dialogues de textures différentes entre la pièce et le meuble suspendu. Des couleurs et des volumes synonymes de beauté.

Verschiedene Texturen treten zwischen Raum und Hängeelement miteinander in Dialog. Farbtöne und Volumen sprechen von Schönheit.

Texturas diferentes dialogan entre ambiente y mueble colgante. Tonos y volúmenes hablan de belleza.







Cassettone con frontale Double.
Sotto: dettaglio dell'anta aperta
che mostra il terminale a giorno.

Large drawer with Double front.
Below: close-up of an open door
revealing an open end element.

Tiroirs avec façade Double.
Ci-dessous : vue détaillée de
la porte ouverte pour dévoiler
l'élément de finition ouvert.

Schublade mit Front Double.
Unten: Detail des geöffneten
Türblattes, auf dem das offene
Element zu sehen ist.

Cómoda con frontal Double.
Debajo: detalle de la puerta
abierta que muestra el terminal
abierto.





_C 211

La ricerca dell'essenzialità. La scoperta di un elemento di unicità. Una composizione perfetta.

The quest for simplicity. The discovery of a unique element. The perfect composition.

La recherche de l'essentiel. La découverte d'un élément unique. Une composition parfaite.

Die Erforschung der Essentialität. Die Entdeckung eines einzigartigen Elements. Eine perfekte Kombination.

La búsqueda de la esencialidad. El descubrimiento de un elemento de unicidad. Una composición perfecta.





Piano top, vasca integrata Scivolo e parte del frontale Double. Tutto in Fenix Grigio Londra.

Countertop, Scivolo recessed basin and part of the Double front. All in Fenix Grigio Londra.

Plan de toilette avec vasque intégrée Scivolo et une partie de la façade Double. Le tout en Fenix Grigio Londra.

Waschtischplatte, eingelassenes Waschbecken Scivolo und Front Double. Alles in Fenix Grigio Londra.

Mesada de la encimera, lavabo integrado Scivolo y parte del frontal Double. Completamente de Fenix Grigio Londra.







_C 212

Fuga dalla banalità. Viaggio nelle forme e nelle geometrie. Ogni casa racconta una storia.

Escape from the ordinary. A journey into shapes and geometries. Every home has a story to tell.

Fuir la banalité. Voyage entre les formes et les géométries. Chaque maison raconte une histoire.

Eine Flucht aus der Banalität. Eine Reise zu Formen und Geometrien. Jedes Haus erzählt eine Geschichte.

Fuga de la banalidad. Viaje en las formas y en las geometrías. Cada casa cuenta una historia.



La ricchezza del frontale curvo.
Le venature evidenziate dalla
finitura Nuance. Una casa di
charme.

The sophistication of the curved
front. The bold grain in the
Nuance finish. A home full of
charm.

La richesse de la façade cintrée.
Les veinures mises en évidence
par la finition Nuance. Une
maison charmante.

Der Reichtum einer gebogenen
Front. Die in der Oberfläche
Nuance deutlich zum Vorschein
kommenden Maserungen. Ein
Haus voller Charme.

La riqueza del frontal curvo.
Las vetas evidenciadas por el
acabado Nuance. Una casa de
encanto.





Originale vasca Tivi Baxar design
integrata nel piano top in
Mineralmarmo Calce Panna.

Original Tivi Baxar design
washbasin recessed in the
countertop in Mineralmarble
Calce Panna.

Vasque originale Tivi Baxar
design intégrée dans le plan de
toilette en Mineralmarble Calce
Panna.

Originelles Waschbecken
Tivi Baxar design, in die
Waschtischplatte aus
Mineralmarmo Calce Panna
eingelassen.

Original lavabo Tivi Baxar
design integrado en la encimera
de Mineralmarmo Calce Panna.





_C 213

**Calore e tradizione. Valore e sensazioni naturali.
Top in finitura effetto legno e forte spessore.**

**Warmth and tradition. Value and natural sensations.
Chunky countertop in wood-effect finish.**

**Chaleur et tradition. Valeurs et sensations naturelles.
Plan de toilette finition effet bois extrêmement épais.**

**Wärme und Tradition. Wert und natürliche Gefühle.
Waschtischplatte mit einer Oberfläche mit Holzeffekt
und einer besonderen Stärke.**

**Calor y tradición. Valor y sensaciones naturales.
Encimera con acabado efecto madera y gran espesor.**



Imponente e protagonista.
Piano in HPL Unicolor Rovere Monet
con vasca integrata
Cover.

A statement feature. Top in
HPL Unicolor Rovere Monet
with Cover recessed washbasin.

Imposant et protagoniste.
Plan de toilette en HPL Unicolor
Rovere Monet avec vasque
intégrée Cover.

Imposanter Hauptdarsteller.
Waschtischplatte aus HPL
Unicolor Rovere Monet mit
eingelassenem Waschbecken
Cover.

Imponente y protagonista.
Encimera de HPL Unicolor
Rovere Monet con lavabo
integrado Cover.



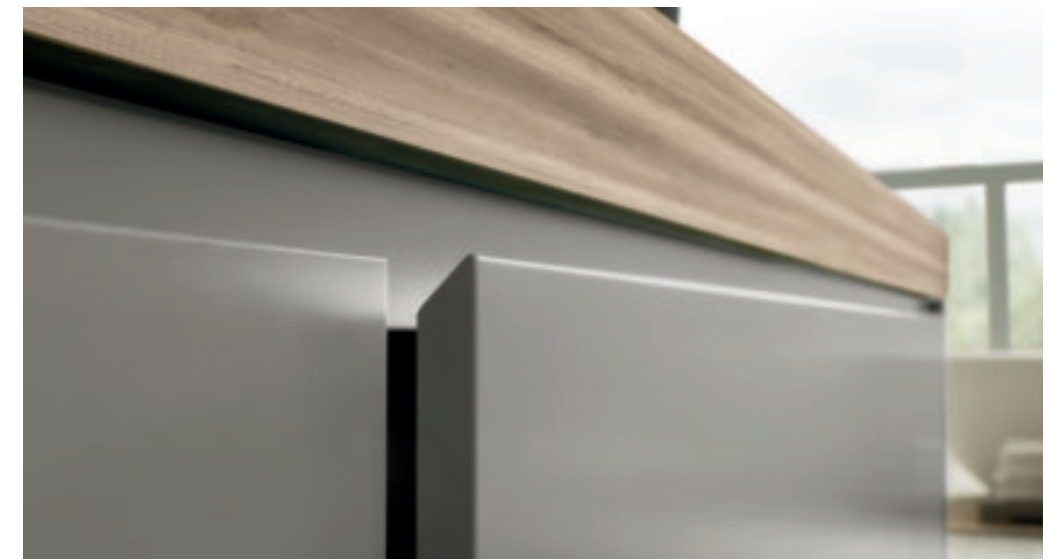
Gola tono su tono con il frontale. Bordo tagliato a 45° per una comoda apertura.

Tone on tone groove handle matching the front panel. Bevelled, 45° edge for easy opening.

Gorge de la même couleur que la façade. Bord coupé à 45° pour faciliter l'ouverture.

Griffmulde Ton in Ton mit der Front. Die Kanten sind in einem Winkel von 45° zugeschnitten, um das Öffnen zu vereinfachen.

Gola tono sobre tono con la parte frontal. Borde cortado a 45° para una abertura cómoda.





_C 214

**Un ambiente moderno. Una casa dal carattere forte.
Il segno moderno di volumi sospesi. Come una firma.**

**A modern setting. A home making a bold statement.
The modern feature of wall-hung units.
For a signature look.**

**Une pièce moderne. Une maison au caractère fort.
La caractéristique moderne des volumes suspendus.
Comme une signature.**

**Ein moderner Raum. Ein Haus mit einem starken
Charakter. Das moderne Zeichen hängender
Elemente. Wie eine Unterschrift.**

**Un ambiente moderno. Una casa de fuerte carácter.
La línea moderna de volúmenes colgantes.
Como una firma.**





Monolitico, assoluto. Il piano top è in Gres Pietra di Savoia Grigio. Vasca integrata Cover. Design allo stato puro.

Monolithic, absolute. The countertop is in Gres Pietra di Savoia Grigio. Cover recessed washbasin. Design in its purest form.

Monolithique, absolu. Le plan de toilette en Gres Pietra di Savoia Grigio. Vasque intégrée Cover. Design à l'état pur.

Monolythisch, absolut. Die Waschtischplatte besteht aus Gres Pietra di Savoia Grigio. Eingelassenem Waschbecken. Cover Klares Design.

Monolítico, absoluto. La encimera es de Gres Pietra de Savoia Grigio. Con lavabo integrado Cover. Puro diseño.





_C 215

Un bagno borghese. Che rassicura con la sua bellezza equilibrata. Pronto ad accoglierci.

A classy bathroom. Reassuring in its balanced good looks. Ready to welcome us in.

Une salle de bains bourgeoise. Rassurante avec sa beauté équilibrée. Prête à nous accueillir.

Ein bürgerliches Badezimmer. Das durch seine ausgewogene Schönheit besticht. Bereit, um uns zu empfangen.

Un baño burgués. Que se luce con su belleza equilibrada. Listo para recibirnos.





Il piano top di forte spessore in HPL Unicolor. La personalità della finitura Botticino.

The chunky countertop in HPL Unicolor. The personal touch of the Botticino finish.

Plan de toilette très épais en HPL Unicolor. La personnalité de la finition Botticino.

Waschtischplatte mit starkem Durchmesser aus HPL Unicolor. Die Persönlichkeit der Oberfläche Botticino.

La mesada de la encimera de gran espesor de HPL Unicolor. La personalidad del acabado Botticino.



Specchiera Therapy con mensole mobili in acciaio. Grande piano top con doppia vasca integrata Cover.

Therapy wall mirror with shelf unit in acciaio. Large countertop with double Cover recessed basin.

Miroir Therapy avec tablettes coulissantes en acier. Grand plan de toilette avec double vasque intégrée Cover.

Wandspiegel Therapy mit mobilen Ablageflächen aus Stahl. Große Waschtischplatte mit eingelassenem Doppelwaschbecken Cover.

Espejo Therapy con estantes móviles de acero. Grande mesada de encimera con lavabo integrado Cover.





La specchiera Therapy è predisposta per la cromoterapia. A casa vostra come in una spa.

The Therapy wall mirror is pre-configured for chromotherapy. Bring the spa into your home.

Le miroir Therapy est prévu pour la chromothérapie. Chez vous, comme dans un spa.

Der Wandspiegel Therapy verfügt über Vorrichtungen für die Farbtherapie. Bei Ihnen zu Hause wie auch in einem SPA-Bereich.

El espejo Therapy está predispuesto para cromoterapia. En vuestra casa como en un spa.





_C 216

Finitura legno totale. In combinazione con Ecomalta. Contrasto e armonia. Un abbraccio naturale.

Overall wood finish. Combined with Ecomalta. Contrast and harmony. A natural embrace.

Finition bois absolue. En combinaison avec Ecomalta. Contraste et harmonie. Une étreinte naturelle.

Gesamte Oberfläche aus Holz. In Kombination mit Ecomalta. Kontrast und Harmonie. Eine natürliche Umarmung.

Acabado madera total. En combinación con Ecomalta. Contraste y armonía. Un abrazo natural.



Il lavabo Icon Stadium in Ceramica poggia sul piano in finitura Ecomalta Bianca di forte spessore. Un mondo forte e delicato insieme.

The Icon Stadium ceramic washbasin rests on the chunky countertop in Ecomalta Bianca finish. A strong, yet delicate world.

La vasque Icon Stadium en céramique est posée sur le plan de toilette finition Ecomalta blanc extrêmement épais. Un monde fort et délicat à la fois.

Das Keramikwaschbecken Icon Stadium liegt auf der Waschtischplatte mit Oberfläche aus Ecomalta Bianca mit besonderer Stärke. Eine gleichzeitig kräftige und zarte Welt.

El lavabo Icon Stadium de Cerámica apoya en la encimera de acabado Ecomalta Bianca de gran espesor. Un mundo fuerte y delicado juntos.





Anta con specchio interno e esterno per la specchiera contenitore Sky. Essenziale e comoda.

Door with inner and outer mirror for the Sky wall mirror storage unit. Simple and convenient.

Équipé de miroir interne et externe pour le miroir de toilette Sky. Essentiel et pratique.

Türblatt mit Spiegel an der Innenseite und Außenseite für den Wandspiegel mit Stauraum Sky. Essentiell und praktisch.

Puerta con espejo interno y externo para el espejo recipiente Sky. Esencial y cómoda.





_C 217

Un'atmosfera morbida. Un arredamento che riempie lo spazio. E lo rende personale, vostro.

A soft atmosphere. Furnishings that fill the space. Adding a personal touch, yours.

Une douce atmosphère. Un mobilier qui comble l'espace. Et le grand personnel, intime.

Eine weiche Atmosphäre. Eine Einrichtung, die den Raum erfüllt. Und ihn persönlich macht, auf Sie abgestimmt.

Una atmósfera suave. Una decoración que llena el espacio. Y lo hace personal, vuestro.





La gola di apertura segue il perimetro del mobile su ogni lato aggiungendo leggerezza.

The groove handle runs along the outside of the unit on all sides adding a sense of lightness.

La gorge d'ouverture parcourt le périmètre du meuble de chaque côté en ajoutant une touche de légèreté.

Die Griffmulde verläuft am Rand des Möbelstücks an jeder Seite und sorgt so für Leichtigkeit.

La gola de abertura sigue el perímetro del mueble en cada lado agregando levedad.



Piano top in Mineralmarmo Calce Bianco. Vasca integrata Tivi Baxar design.

Counter top in Mineralmarble Calce Bianco. Tivi Baxar design recessed basin.

Plan en Mineralmarbre Calce Bianco. Vasque intégrée Tivi Baxar design.

Waschtischplatte aus Mineralmarmo Calce Bianco. Eingelassenes Waschbecken Tivi Baxar Design.

Encimera de Mineralmarmo Calce Bianco. Lavabo integrado Tivi Baxar design.

Costruito con sapienza, il mobile accompagna la forma del piano con linee eleganti e morbide.

With its smart construction, the unit echoes the shape of the countertop with elegant, soft lines.

Fabriqué avec sagesse, le meuble accompagne la forme du plan de toilette avec des lignes élégantes et légères.

Geschickt gefertigt, umrandet dieses Möbelstück die Form der Waschtischplatte mit eleganten und weichen Linien.

Fabricado con sabiduría, el mueble acompaña la forma de la encimera con líneas elegantes y suaves.



_C 218

L'assenza di maniglie rafforza la percezione di pulizia formale. La materia diventa protagonista.

The absence of handles strengthens the perception of clean, formal lines. Material takes centre stage.

L'absence de poignée renforce la perception de clarté formelle. La matière devient protagoniste.

Die fehlenden Griffe verstärken die Wahrnehmung formeller Klarheit. Die Materie wird zum Hauptdarsteller.

La ausencia de tiradores refuerza la percepción de linealidad formal. La materia se convierte en la protagonista.





Sopra l'elegante monolite del mobile, il rigore geometrico della specchiera retroilluminata.

The elegant, pillar-style unit is set off by the austere shape of the backlit wall mirror.

Au-dessus, l'élégant monolithe du meuble, la rigueur géométrique du miroir rétroéclairé.

Über dem eleganten Monolith des Möbelstücks befindet sich die geometrische Starrheit des Wandspiegels mit Hintergrundbeleuchtung.

Sobre el elegante monolito del mueble, el rigor geométrico del espejo retroiluminado.





La presa di apertura del pensile nascosta. Un dettaglio che aggiunge accuratezza al design.

The concealed grip to open the wall unit. A detail which adds precision to the design.

La prise d'ouverture du meuble suspendu est cachée. Un détail qui ajoute de l'attention au design.

Der Griff zum Öffnen des Hängeelements ist versteckt. Ein Detail, das dem Design Sorgfalt verleiht.

La toma de abertura del armario escondida. Un detalle que agrega precisión al diseño.



C 218 var

Variante con top in HPL Unicolor Malta Canapa presente anche sui due fianchi del mobile.

Variation with top in HPL Unicolor Malta Canapa on both sides of the unit as well.

Version avec plan de toilette en HPL Unicolor Malta Canapa présent aussi sur les deux joues du meuble.

Variante mit Waschtischplatte aus HPL Unicolor Malta Canapa, das sich auch an den beiden Seitenelementen des Möbelstücks befindet.

Variante con encimera de HPL Unicolor Malta Canapa presente también en los dos costados del mueble.





_C 219

Giocare con il colore. Con la disposizione degli elementi. Per riunire comodità e ricerca estetica.

Playing with colour. With the layout of the elements. To combine convenience and good looks.

Jouer avec les couleurs. Avec la disposition des éléments. Pour réunir le confort et la recherche esthétique.

Mit Farbe spielen. Mit der Anordnung der Elemente. Um Komfort und ästhetische Raffiniertheit zu vereinen.

Jugar con el color. Con la disposición de los elementos. Para reunir comodidad y funcionalidad estética.





Tecnoril Bianco per la vasca integrata Scivolo nel piano top. Cassetto con frontale tagliato a 45°.

Tecnoril Bianco for the Scivolo washbasin recessed in the countertop. Drawer with 45° bevelled front panel.

Tecnoril Bianco pour la vasque intégrée Scivolo dans le plan de toilette. Tiroir avec façade coupée a 45°.

Tecnoril Bianco für das in die Waschtischplatte eingelassene Waschbecken Scivolo. Schublade mit Front, die im Winkel von 45° geschnitten wurde.

Tecnoril Bianco para el lavabo integrado Scivolo en la mesada de la encimera. Cajón con frontal cortado a 45°.



Forma e funzione. Estetica e praticità. Contenere e decorare. M2 System sta al gioco.

Shape and function. Good looks and practicality. To store and decorate. The M2 System plays along.

Forme et fonction. Esthétique et praticité. Contenir et décorer. M2 System joue le jeu.

Form und Funktion. Ästhetik und Komfort. Stauraum und Dekoration. Das System M2 ist zum Spielen bereit.

Forma y función. Estética y practicidad. Contener y decorar. M2 System sigue la línea.





_C 220

Combinazioni infinite di materiali, di volumi e possibilità. Per rendere lo spazio un'opera unica.

Endless combinations of materials, sizes and possibilities. To make the space a unique place.

Des combinaisons infinies de matériaux, de volumes et de possibilités. Pour faire de la pièce une œuvre unique.

Unendliche Kombinationen aus Materialien, Volumen und Möglichkeiten. Um den Raum zu einem einzigartigen Kunstwerk zu machen.

Infinitas combinaciones de materiales, volúmenes y posibilidades. Para convertir el espacio en una obra única.



Sopra i frontali in finitura legno, la geometria del mobile è sottolineata dalle gole che disegnano i tre lati.

Above the front panels in a wood finish, the shape of the unit is highlighted by the groove handles which run along three sides.

Au-dessus, les façades en finition bois, la géométrie du meuble est soulignée par les gorges qui dessinent les trois côtés.

Über den Fronten mit Oberfläche aus Holz wird die Form des Möbelstücks durch die Griffmulden unterstrichen, die sich an drei Seiten befinden.

Sobre los frontales de acabado de madera, la geometría del mueble está remarcada por las golas que diseñan los tres lados.



Si abbina bene con i moduli sospesi il piano in Deimos Text Visone con vasca integrata Quadra.

The Deimos Text Visone top with Qaudra recessed basin works well with the wall-hung units.

Union parfaite des éléments suspendus et du plan de toilette en Deimos Text Visone avec vasque intégrée Quadra.

Zu den hängenden Elementen passt die Waschtischplatte aus Deimos Text Visone mit eingelassenem Waschbecken Quadra.

Se combina bien con los módulos colgantes la encimera de Deimos Text Visone con lavabo integrado Quadra.



M2 System

Technicals

Caratteristiche speciali

Tra i particolari che più mettono in evidenza la qualità di un mobile la lavorazione del frontale con presa a 45°

One of the many details highlighting the quality of the element is the workmanship of the door with a 45° grip

L'un des détails qui soulignent davantage la qualité d'un meuble, est certainement l'usinage de la porte avec prise à 45°

Zu den Besonderheiten, die die Qualität eines Möbels hervorheben, zählt die Bearbeitung der Schranktür mit 45°-Griff

Tra i particolari che più mettono in evidenza la qualità di un mobile la lavorazione dell'anta con presa a 45°



Basi con gola curva disponibile in varie finiture sia in cromia che in contrasto

Base units with curved groove handle available in various finishes in matching or contrasting colours

Bases avec gorge cintrée disponibles en plusieurs finitions couleurs et contraste



Gola superiore curva

Unterschränke mit Griffmulden sind mit verschiedenen Oberflächen sowohl gleichfarbig als auch in einer Kontrastfarbe erhältlich

Encimeras con gola curva disponible en distintos acabados de la misma tonalidad de color o en contraste



Gola superiore

Enfatizza la preziosità della materia questa gola superiore su tre lati che accentua volumetria monolitica dei moduli

This three-sided groove emphasises the exclusivity of the material, accentuating the monolithic volume of the elements

Cette gorge sur trois côtés exalte la richesse de la matière et accentue le volume monolithique des modules

Es wird die Kostbarkeit des Materials dieser dreiseitigen Griffmulde hervorgehoben, die das monolithische Volumen der Module betont

Subraya la elegancia de la materia esta gola sobre tres lados que acentúa volumetria monolítica a los módulos

Tra le opzioni anche la possibilità di abbinare due finiture e apertura a gola laccata nello stesso frontale Double

The options include the possibility of matching two finishes and a lacquered groove handle in the same colour as the Double front panel

Parmi les options, il est aussi possible d'associer deux finitions et d'ouverture à gorge laquée pour la même façade Double

Eine weitere Option ist die Möglichkeit des Kombinierens von zwei Oberflächen und einer Öffnung mit Griffmulde, der gleich lackiert ist wie die Front Double

Entre las opciones existe también la posibilidad de combinar dos acabados y abertura de gola lacada en el mismo frontal Double



Double



Gola centrale

Piacevole contrasto di toni in questo mobile con gola centrale che consente di aprire tutti i frontali

A pleasant colour contrast in this element with central groove, allowing all the doors to be opened

La disposition de la gorge sur la partie inférieure du placard est entièrement invisible, chic et fonctionnelle

Angenehmer Farbkontrast in diesem Möbelstück mit mittlerer Griffmulde, mit der alle Türen geöffnet werden können

Agradable contraste de tonos en este mueble con gola central que permite abrir todas las puertas

Originale abbinamento fra gola superiore e presamaniglia inferiore

Peculiar combination between upper groove and lower handle grip

Combinaison originelle entre gorge supérieure et prise poignée inférieure

Originelle Kombination zwischen oberen Griffmulde und unteren Griff

Combinación original entre la gola superior y el tirador toma inferior



Gola superiore e presamaniglia inferiore

M2 SYSTEM può prevedere un innovativo fianco a giorno in metallo sul quale appoggiare il top nella finitura preferita

M2 SYSTEM can also include an innovative open side unit in metal, on which to rest a top in the user's preferred finish

M2 SYSTEM peut prévoir une côté ouverte en métal sur laquelle poser le plan dans la finition désirée

M2 SYSTEM kann einen innovativen offenen Unterschrank aus Metall vorsehen, auf dem die Waschtischplatte im gewünschten Finish ruht



Il piano, il frontale e la struttura del mobile possono essere dello stesso materiale in HPL, Ecomalta e Fenix

The countertop, front panel and unit structure can be in the same material in HPL, Ecomalta and Fenix

Le plan de toilette, la façade et la structure du meuble peuvent être du même matériau en HPL, Ecomalta et Fenix

Die Waschtischplatte, die Front und der Korpus des Möbelstücks können aus demselben Material in HPL, Ecomalta und Fenix bestehen

La encimera, el frente y la estructura del mueble pueden ser del mismo material de HPL, Ecomalta y Fenix

Non è possibile non rimanere colpiti dalla bellezza di questa linea di apertura a gola nella parte superiore dei frontali

One can't help but be impressed by the beauty of this line featuring a groove opening in the top part of the doors



Le basi e i pensili possono avere un elemento terminale a giorno coperto solo parzialmente dal frontale

The base and wall units can have an open end element partially covered by the front panel

Les bases et les meubles suspendus peuvent avoir un élément de finition ouvert semi-fermé par la façade

Die Unterschränke und Hängeschränke können mit einem Abschlusselement versehen sein, das eigentlich offen ist, jedoch von der Front teilweise überdeckt wird

Los muebles y los armarios pueden tener un elemento terminal abierto cubierto solo parcialmente por el frente



La possibilità di combinare pensili di varie profondità permette di creare un intrigante gioco di volumi

The possibility to combine wall units with varying depths allows the development of an intriguing play of volumes



M2 SYSTEM puede contemplar una innovadora base abierta de metal en la cual apoyar la encimera con el acabado preferido



Il est impossible de rester indifférents face à la beauté de cette ouverture à gorge sur la partie supérieure des portes

Es ist unmöglich, nicht von der Schönheit dieser Linie mit Muldenöffnung im oberen Teil der Türen beeindruckt zu sein

Es imposible no quedar impresionado por la belleza de esta abertura de garganta en la parte superior de las puertas

Specchiera Therapy, con illuminazione di cortesia, lampada Led integrata e mensole scorrevoli in acciaio

Therapy wall mirror with courtesy lighting, an integrated Led light and sliding steel shelves



Miroir Therapy, avec éclairage de service, lampe à Led intégrée et étagères coulissantes en acier

Wandspiegel Therapy mit Innenbeleuchtung, integrierter LED-Leuchte und verschiebbaren Stahlregalen

Tocador Therapy, con iluminación de posición, lámpara Led integrada y repisas correderas de acero

La possibilité d'associer des placards de différentes profondeurs permet de créer un jeu de volumes intrigant

Die Kombination von Hängeschränken mit unterschiedlichen Tiefen ermöglicht ein interessantes Volumenspiel

La posibilidad de combinar alacenas de distintas profundidades permite crear un juego de volúmenes intrigantes



Un accorgimento progettuale offre l'effetto di base "sospesa" pur avendo il mobile appoggiato al pavimento

A design trick that offers a "suspended" effect, despite the element being rested on the floor

Un détail conceptuel offre l'effet de base "suspendue" tout en ayant le meuble qui repose sur le sol

Eine Design-Lösung für einen scheinbar „schwebenden“ Unterbau, obwohl das Möbel am Boden haftet

Una intuición de diseño ofrece el efecto de base "suspendida" pese a tener el mueble apoyado en el suelo

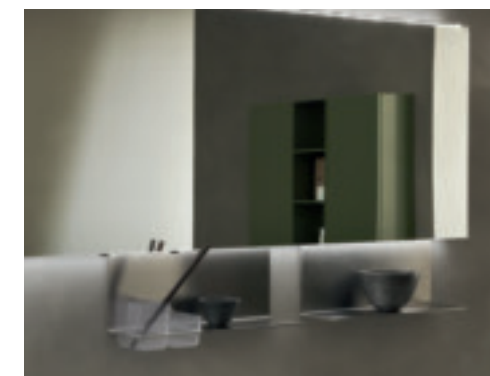
Alcuni piani top in materiali di tendenza vengono proposti con vasche Baxar design

Some countertops in on-trend materials are proposed with the Baxar design basins.

Certains plans de toilette en matériaux très tendance sont proposés avec les vasques Baxar design

Verschiedene Waschtischplatten aus trendigen Materialien werden mit dem Waschbecken Baxar Design angeboten.

Algunas mesadas de encimera de materiales modernos se proponen con lavabos Baxar design





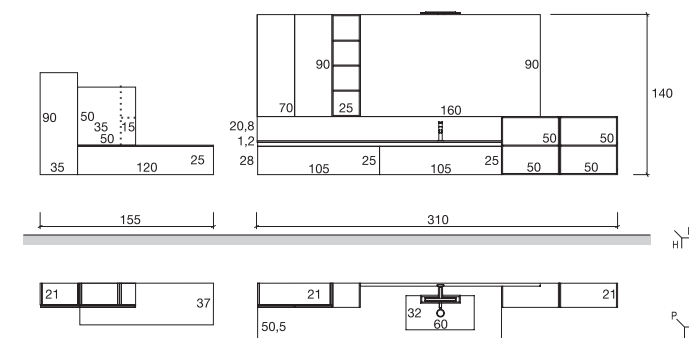
Basi e pensili in Ecomalta "Le Terre" Limo (cod.TCP) Pensili giorno in Dekorativo 3D Rovere Sherwood Scuro (cod. 1S2). Apertura con gola superiore in Ecomalta. Specchiera rettangolare L. 160 H. 90 cm. Lampada led Thin (cod. LPTH050). Top sp. 1.2 cm con vasca integrata Prisma L. 60 cm in Ecomalta "Le Terre" Limo (cod.TCP).

Base units and open wall units in Ecomalta "Le Terre" Limo (code TCP). Open wall units in Dekorativo 3D Rovere Sherwood Scuro (code 1S2). Upper groove opening system

Unterschranke mit Offene Hängeschranke aus Ecomalta "Le Terre" Limo (Art.-Nr. TCP). Offene Hängeschranke aus Dekorativo 3D Rovere Sherwood Scuro (Art.-Nr.1S2). Öffnungssystem mit obener Griffmulde, aus Ecomalta. Spiegel rechteckig B. 160 H. 90 cm.

Lampe LED Thin (Art.-Nr. LPTH050). Waschtischplatte Stärke: 1.2 cm mit eingelassenem Becken Prisma B. 60 cm aus Ecomalta "Le Terre" Limo (Art.-Nr. TCP).

Bases y muebles altos abiertos de Ecomalta "Le Terre" Limo (cód. TCP). Muebles altos lacados Dekorativo 3D Rovere Sherwood Scuro (cód. 1S2). Sistema de apertura con gola superior de Ecomalta. Espejo Rectangular A. 160 H. 90 cm. Lámpara Led Thin (cód. LPTH050). Encimera esp. 1.2 cm con Lavabo integrado Prisma A. 60 cm de Ecomalta "Le Terre" Limo (cód. TCP).



in Ecomalta. Rectangular mirror unit W. 160 H. 90 cm. Thin led lamp (code LPTH050). Top, thickness 1.2 cm with integrated wash basin Prisma W. 60 cm in Ecomalta "Le Terre" Limo (code TCP).

Éléments bas et meuble haut ouvert en Ecomalta "Le Terre" Limo (code TCP). Meuble haut ouverts en Dekorativo 3D Rovere Sherwood Scuro (code 1S2). Système d'ouverture avec gorge supérieure en Ecomalta. Miroir rectangulaire L. 160 H. 90 cm. Éclairage Led Thin (code LPTH050). Plan de toilette ép. 1.2 cm avec vasque intégrée Prisma L.60 cm en Ecomalta "Le Terre" Limo (code TCP).



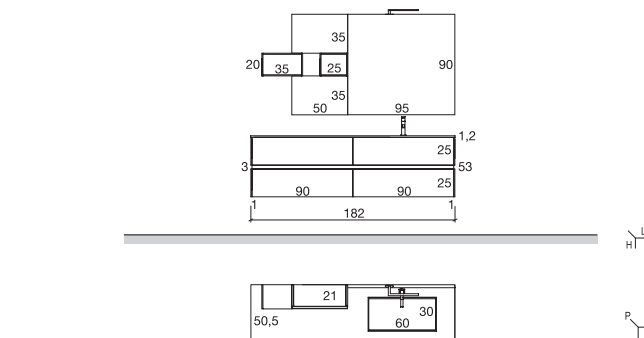
Basi e pensili in Fenix Castoro Ottawa (cod. TFC). Pensili con apertura Push&Pull e pensili giorno in Dekorativo 3D Rovere Sherwood Scuro (cod. 1S2). Apertura con gola centrale rivestita. Specchiera rettangolare L. 95 H. 90 cm. Lampada led Star (cod. LPST133). Top sp. 1.2 cm con vasca integrata Scivolo L. 60 cm in Fenix Castoro Ottawa (cod. TFC).

Base units and wall units device Push&Pull in Fenix Castoro Ottawa (code TFC). Wall units device Push&Pull and open wall units in Dekorativo 3D Rovere

L. 60 cm en Fenix Castoro Ottawa (code TFC).

Unterschranke und Hängeschranke Öffnungssystem Push&Pull aus Fenix Castoro Ottawa (Art.-Nr. TFC). Hängeschranke Öffnungssystem Push&Pull aus Offene Hängeschranke aus Dekorativo 3D Rovere Sherwood Scuro (Art.-Nr.1S2). Öffnungssystem mit obener Griffmulde beschichtete. Spiegel rechteckig B. 95 H. 90 cm. Lampe LED Star (Art.-Nr. LPST133). Waschtischplatte Stärke: 1.2 cm mit eingelassenem Becken Scivolo B. 60 cm aus Fenix Castoro Ottawa (Art.-Nr. TFC).

Bases y muebles altos apertura Push&Pull de Fenix Castoro Ottawa (cód. TFC). Muebles altos apertura Push&Pull y muebles altos lacados Dekorativo 3D Rovere Sherwood Scuro (cód. 1S2). Sistema de apertura con gola superior



Sherwood Scuro (code 1S2). Upper groove opening system. Rectangular mirror unit W. 95 H. 90 cm. Star led lamp (code LPST133). Top, thickness 1.2 cm with integrated wash basin Scivolo W. 60 cm in Fenix Castoro Ottawa (code TFC).

Éléments bas et meuble haut ouverture Push&Pull en Fenix Castoro Ottawa (code TFC). Meuble haut ouverture Push&Pull and meuble haut ouverts en Dekorativo 3D Rovere Sherwood Scuro (code 1S2). Système d'ouverture gorge supérieure. Miroir rectangulaire L. 95 H. 90 cm. Éclairage Led Star (code LPST133). Plan de toilette ép. 1.2 cm avec vasque intégrée Scivolo

recubierto. Espejo Rectangular A. 95 H. 90 cm. Lámpara Led Star (cód. LPST133). Encimera esp. 1.2 cm con Lavabo integrado Scivolo A. 60 cm de Fenix Castoro Ottawa (cód. TFC).

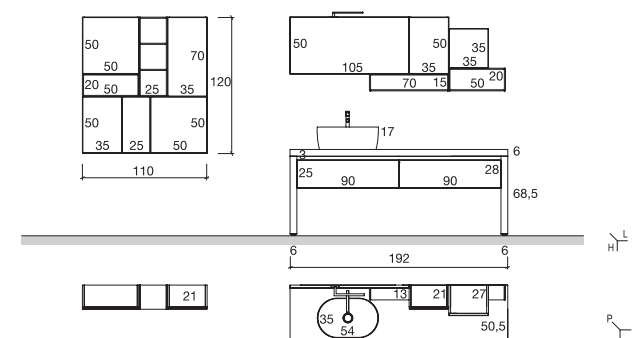


Basi laccate Grigio Lavagna Opaco (cod. 2A9). Pensili con apertura Push&Pull e pensili giorno in Dekorativo 3D Rovere Dogato Grigio (cod. 1P1). Apertura con gola superiore laccata in tinta. Specchiera rettangolare L. 105 H. 50 cm. Lampada led Star (cod. LPST133). Top sp. 6 cm in Mineralmarmo Calce Grigio (cod. TAD) con lavabo Tutto Fuori Ceramica Unica 55 (cod. LVEAEAB55) su gambe in Metallo Metallizzato Antracite (cod.2M5).

Base units lacquered Grigio Lavagna Opaco (code 2A9).

gorge supérieure laquée. Miroir rectangulaire L. 105 H. 50 cm. Éclairage Led Star (code LPST133). Plan de toilette ép. 6 cm en mineralmarble Calce Grigio (code TAD) avec Vasque à poser en ceramc Unica 55 (code LVEAEAB55) sur pieds en métal en Metallizzato Antracite Opaco (code 2M5).

Unterschranke mit Hängeschranke lackiert Grigio Lavagna Opaco (Art.-Nr.2A9). Hängeschranke Öffnungssystem Push&Pull aus Offene Hängeschranke aus Dekorativo 3D Rovere Dogato Grigio (Art.-Nr.1P1). Öffnungssystem mit obener Griffmulde, lackierung Spiegel rechteckig B. 105 H. 50 cm. Lampe LED Star (Art.-Nr. LPST133). Waschtischplatte stärke: 6 cm aus Mineralmarmo Calce Grigio (Art.-Nr. TAD) mit Aufsatzwaschtisch Keramik Unica 55 (Art.-Nr. LVEAEAB55). Metallbeine aus Metallizzato



Wall units device Push&Pull and open wall units in Dekorativo 3D Rovere Dogato Grigio (code 1P1). Upper groove opening system lacquered. Rectangular mirror unit W. 105 H. 50 cm. Star led lamp (code LPST133). Top thickness 6 cm in mineralmarble Calce Grigio (cod. TAD) with sit-on Unica 55 ceramic wash basin (code LVEAEAB55) on metallic legs in Metallizzato Antracite Opaco (code 2M5).

Éléments bas laquées Grigio Lavagna Opaco (code 2A9). Meuble haut ouverture Push & Pull et meuble haut ouverts en Dekorativo 3D Rovere Dogato Grigio (code 1P1). Système d'ouverture avec

Antracite Opaco (Art.-Nr. 2M5).

Bases lacados y muebles altos Grigio Lavagna Opaco (cód. 2A9). Muebles altos apertura Push&Pully muebles altos lacados Dekorativo 3D Rovere Dogato Grigio (cód. 1P1). Sistema de apertura con gola superior lacada. Espejo Rectangular A. 105 H. 50 cm. Lámpara Led Star (cód. LPST133). Encimera esp. 6 cm de Mineralmarmo Calce Grigio (cód. TAD) con Lavabo externo Ceramica Unica 55 (cód. LVEAEAB55) en las piernas de metal de Metallizzato Antracite Opaco (cód. 2M5).



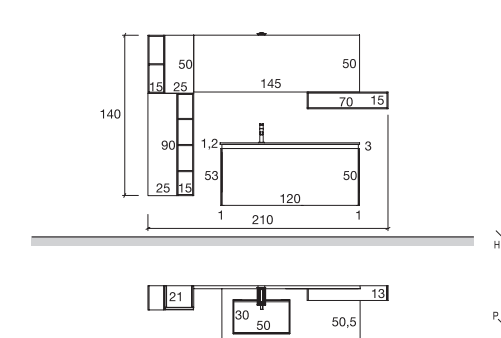
Basi in HPL Unicolor Ardesia (cod. TKF). Pensili con apertura Push&Pull e pensile giorno in Dekorativo 3D Eucalipto Sablè Grigio (cod. 1SA). Pensili giorno laccati Cenere Opaco (cod. 292). Apertura con gola superiore rivestita. Specchiera rettangolare L. 145 H. 50 cm. Lampada led Short Mini (cod. LPSM017). Top sp. 1.2 cm con vasca integrata Scivolo L. 50 cm in HPL Unicolor Ardesia (cod. TKF).

Bases units in HPL Unicolor Ardesia (code TKF). Wall units device Push&Pull and open wall unit in Dekorativo 3D Eucalipto

supérieure enrobé. Miroir rectangulaire L. 145 H. 50 cm. Éclairage led Short Mini (code LPSL035). Plan de toilette ép. 1.2 cm avec vasque intégrée Scivolo L. 50 cm en HPL Unicolor Ardesia (code TKF).

Unterschranke aus HPL Unicolor Ardesia (cod. TKF). Hängeschranke Öffnungssystem Push&Pull aus Offene Hängeschranke aus Dekorativo 3D Eucalipto Sablè Grigio (Art.-Nr.1SA). Offene Hängeschranke lackiert Cenere Opaco (Art.-Nr.292). Öffnungssystem mit beschichteter obener Griffmulde. Spiegel rechteckig B. 145 H. 50 cm. Lampe LED Short Mini (Art.-Nr. LPSL035) Waschtischplatte, stärke: 1.2 cm mit integriertem Becken Scivolo B. 50 cm aus HPL Unicolor Ardesia (cod. TKF).

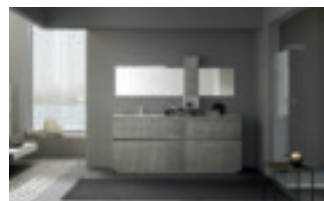
Bases de HPL Unicolor Ardesia



Sablè Grigio (code 1SA). Open walls units laquered Cenere Opaco (code 292). Top groove opening system coated. Rectangular mirror W. 145 H. 50 cm Short Mini LED lamp (code LPSL035). Top, thickness 1.2 cm with integrated W. 50 cm Scivolo washbasin in HPL Unicolor Ardesia (code TKF).

Élément bas en HPL Unicolor Ardesia (code TKF). Meuble haut ouverture Push&Pull et meuble haut ouvert en Dekorativo 3D Eucalipto Sablè Grigio (code 1SA). Meubles hauts ouvertes laquées Cenere Opaco (code 292). Système d'ouverture gorge

(cod. TKF). Muebles altos apertura Push&Pull y mueble alto abierto de Dekorativo 3D Eucalipto Sablè Grigio (cód. 1SA). Muebles altos abiertos lacados Cenere Opaco (cód. 292). Sistema de apertura con gola superior recubierto Espejo rectangular A. 145 H. 50 cm. Lámpara de leds Short Mini (cód. LPSL035). Encimera esp. 1.2 cm con lavabo Integrado Scivolo A. 50 cm de HPL Unicolor Ardesia (cod. TKF).



Basi e pensili laccati Metal Titanio opaco (cod. 2MC). Pensili giorno in Dekorativo 3D Rovere Dogato Bianco (cod. 1P0). Apertura con gola superiore laccata in tinta. Specchiera rettangolare L. 120 H. 50 cm e L. 65 H. 50 cm. Lampada led One (cod. LPNE0C0). Top sp. 1,2 cm con vasca integrata Quadra L. 60 cm in Deimos Stone Bianco Traffico (cod. TTA). **Variante:** Top sp. 1,2 cm con vasca integrata Scivolo L. 60 cm in Geacril Bianco Lucido (cod. T10).

Wall units device Push&Pull and open wall unit in Dekorativo

Éclairage Led One (code LPNE0C0). Plan de toilette ép. 1,2 cm avec vasque intégrée Quadra L. 60 cm en Deimos Stone Bianco Traffico (code TTA). **Versio:** Plan de toilette ép. 1,2 cm avec vasque intégrée Scivolo L. 60 cm en Geacril Bianco Lucido (cod. T10).

Unterschranke mit Hängeschranke lackiert Metal Titanio Opaco (Art.-Nr.2MC). Hängeschranke Öffnungssystem Push&Pull aus Offene Hängeschranke aus Dekorativo 3D Rovere Dogato Bianco (Art.-Nr.1P0). Öffnungssystem mit lackierten oberen Griffmulde. Spiegel rechteckig B. 120 H. 50 cm und B. 65 H. 50 cm. Lampe LED One (Art.-Nr. LPNE0C0.) Waschtischplatte Stärke: 1,2 cm mit eingelassenem Becken Quadra L. 60 cm aus Deimos Stone Bianco Traffico (Art.-Nr. TTA). **Variante:** Waschtischplatte Stärke: 1,2 cm mit eingelassenem Becken



Basi in Dekorativo 3D Cemento Tortora (cod. 1A2). Pensile con apertura Push&Pull, Pensile a Giorno e Colonne con Gola laccati Titanio Opaco (cod. 293), Colonna a giorno in HPL Unicolor Noce Savoia (cod.TKG). Apertura con gola superiore rivestita. Specchiera Rettangolare L.125 H.110 cm. Lampada Led Slim (cod. LPSL035). Top sp. 1,2 cm con vasca integrata Scivolo L. 60 cm in HPL Unicolor Noce Savoia (cod. TKG).

Base units in Dekorativo 3D Cemento Tortora (code 1A2). Wall units device Push&Pull,

enrobé.Miroir rectangulaire L. 125 H. 110 cm. Éclairage Led Slim (code LPSL035). Plan de toilette ép. 1,2 cm avec vasque Intégrée Scivolo L. 60 cm en HPL Unicolor Noce Savoia (code TKG).

Unterschranke in Dekorativo 3D Cemento Tortora (Art.-Nr.1A2). Hängeschranke Öffnungssystem Push&Pull, Offene Hängeschranke, Hochschrank Öffnungssystem Griffmulde oben Titanio Opaco (Art.-Nr. 293). Offene Hochschrank Öffnungssystem en HPL Unicolor Noce Savoia (Art.-Nr. TKG). Öffnungssystem mit beschichteter obener Griffmulde. Spiegel rechteckig B. 125 H. 110 cm. Leuchte LED Slim (Art.- Nr. LPSL035). Waschtischplatte, Stärke: 1,2 cm mit integrierten Waschtischen Scivolo B. 60 cm aus HPL Unicolor Noce Savoia

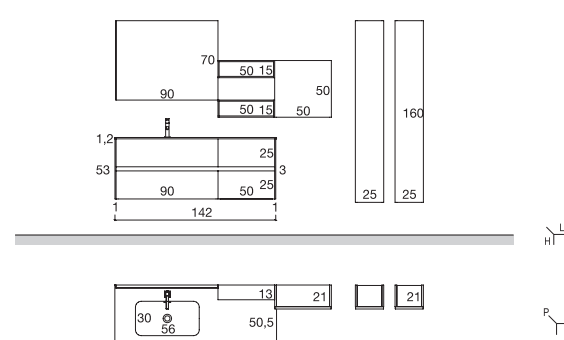


Basi e pensile laccate Bianco Opaco (cod. 20B). Pensili giorno e Colonne laccati Grigio Lavagna opaco (cod. 2A9). Apertura con gola centrale laccata. Specchiera Aurora rettangolare retroilluminata L. 90 H. 70 cm. Top sp. 1,2 cm con vasca integrata Diamond L. 56 cm in Mineralmarmo Bianco lucido (cod. TM0).

Base units and wall units lacquered Bianco opaco (code 20B). Open wall units and tall units lacquered Grigio Lavagna opaco (code 2A9). Central groove opening system lacquered. Aurora

Hochschrank lackiert Grigio Lavagna opaco (Art.-Nr. 2A9). Öffnungssystem mit lackierter zentraler Griffmulde. Spiegel rechteckig mit LED-Hintergrundbeleuchtung B. 90 H. 70 cm. Waschtischplatte, Stärke: 1,2 cm mit integrierten Waschtischen L. 60 cm aus Mineralmarmo Bianco lucido (Art.-Nr. TM0).

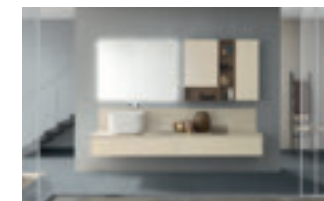
Bases lacados y muebles altos Blanco opaco (cód. 20B). Muebles altos y columnas lacados Grigio Lavagna Opaco (cód. 2A9). Sistema de apertura con gola central laccada. Espejo rectangular retroiluminado con led A. 90 H. 70 cm. Encimera esp. 1,2 cm con Lavabos Integrados A. 60 cm de Mineralmarmo Bianco lucido (cód. TM0).



rectangular mirror unit with led backlighting W. 90 H. 70 cm. Top, thickness 1,2 cm with integrated L. 60 cm sinks in mineralmarble Bianco lucido (code TM0).

Éléments bas et meuble haut laquées Bianco opaco (code 20B). Meuble haut ouverts et colonnes laquée Grigio Lavagna Opaco (code 2A9). Système d'ouverture avec gorge centrale laquée. Miroir rectangulaire rétro-éclairé à led L.90 H.70 cm. Plan de toilette ép. 1,2 cm avec vasques Intégrées L. 60 cm en mineralmarble Bianco Lucido (code TM0).

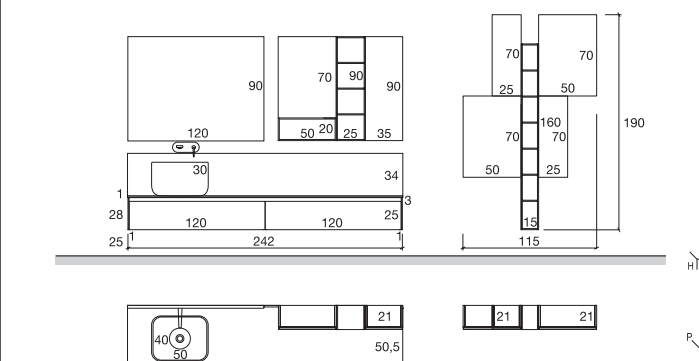
Unterschranke mit Hängeschranke lackiert Bianco Opaco (Art.-Nr.20B). Offene Hängeschranke mit



Pensili con apertura Push&Pull e basi laccati Cappuccino lucido (cod. 388). Pensili giorno in Dekorativo 3D Eucalipto Sablè Canaletto (cod. 1SB). Apertura con gola superiore laccata. Specchiera rettangolare retroilluminata L. 120 H. 90 cm. Top e alzatina sp. 1 cm in Gres Porcellanato Cava Diamond Cream (cod.TQE) con lavabo Tutto Fuori Ceramica Unica Rectangular (cod. LVEAECH50). **Variante:** Top e alzatina sp. 1 cm in Gres Porcellanato Calacatta Lucidato (cod.TQD) con lavabo Tutto Fuori Ceramica Unica Round (cod. LVEAECG50) e specchiera Stone.

d'ouverture avec gorge Supérieure laquée. Miroir rectangulaire rétro-éclairé à led L. 120 H. 90 cm. Plan de toilette et dossier ép. 1 cm en Gres Porcellanato Cava Diamond Cream (code TQE) avec vasque à poser ceramique Unica Rectangular (code LVEAECH50). **Versio:** Plan de toilette et dossier ép. 1 cm en Gres Porcellanato Calacatta Lucidato Cream (code TQD) avec vasque à poser ceramique Unica Round (code LVEAECG50) et miroir Stone.

Hängeschranke Öffnungssystem Push&Pull mit Unterschranke lackiert Cappuccino lucido (Art.-Nr.388). Offene Hängeschranke aus Dekorativo 3D Eucalipto Sablè Canaletto (Art.-Nr. 1SB). Öffnungssystem mit obener Griffmulde, lackierung. Spiegel rechteckig mit LED-Hintergrundbeleuchtung B. 120 H. 90 cm. Waschtischplatte mit Aufkantung stärke: 1 cm aus Gres Porcellanato Cava Diamond Cream (Art.-Nr TQE) mit Aufsatzwaschtisch Keramik



Wall units device Push&Pull and bases units lacquered Cappuccino lucido (code 388). Open wall units in Dekorativo 3D Eucalipto Sablè Canaletto (code 1SB). Lacquered upper groove opening system lacquered. Rectangular mirror unit with led backlighting W. 120 H. 90 cm. Top and upstand thickness 1 cm in Gres Porcellanato Cava Diamond Cream (code TQE) with Ceramic Unica Rectangular sit-on washbasin (code LVEAECH50). **Variation:** Top and upstand thickness 1 cm in Gres Porcellanato Calacatta Lucidato (code TQD) with Ceramic Unica Round sit-on washbasin (code LVEAECG50) and mirror Stone.

Unica Rectangular (Art.-Nr. LVEAECH50). **Variante:** Waschtischplatte mit Aufkantung stärke: 1 cm aus Gres Porcellanato Calacatta Lucidato (Art.-Nr TQD) mit Aufsatzwaschtisch Keramik LVEAECG50) mit Spiegel Stone.

Muebles altos apertura Push&Pull y bases lacados Cappuccino lucido (cód. 388). Muebles altos in Dekorativo 3D Eucalipto Sablè Canaletto (cód. 1SB). Sistema de apertura con gola superior laccada. Espejo Rectangular retroiluminado con led A. 120 H. 90 cm. Encimera y copete esp. 1 cm de Gres Porcellanato Cava Diamond Cream (cód. TQE) con Lavabo Tutto Fuori Ceramica Unica Rectangular (cód. LVEAECH50). **Variante:** Encimera y copete esp. 1 cm de Gres Porcellanato Calacatta Lucidato (cód. TQD) con Lavabo externo Ceramica Unica Round (cód. LVEAECG50) y Espejo Stone.

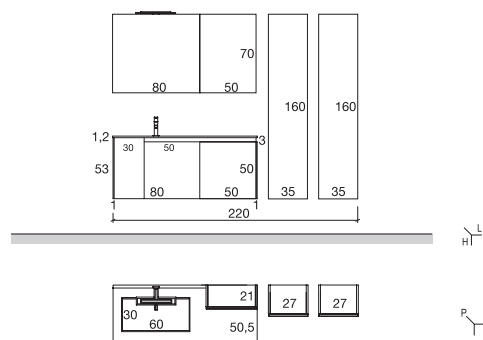


Base Double in HPL Unicolor Quercia Grigia (cod. TK4) e laccata Grigio Grafite opaco (cod. 202). Base laccata Grigio Grafite Opaco (cod. 202). Pensile in HPL Unicolor Quercia Grigia (cod. TK4). Colonne con apertura Push&Pull laccate Grigio Grafite opaco (cod. 202). Apertura con gola superiore rivestita. Specchiera rettangolare L. 80 H. 70 cm. Lampada led Thin (cod. LPTH050). Top sp. 1,2 cm con vasca integrata Scivolo L. 60 cm in HPL Unicolor Quercia Grigia (cod. TK4).

Base unit Double in HPL Unicolor Quercia Grigia (code TK4) and lacquered Grigio

Push&Pull laquée Grigio Grafite opaco (code 202). Système d'ouverture gorge supérieure enrobé. Miroir rectangulaire L. 80 H. 70 cm. Éclairage Led Thin (code LPTH050). Plan de toilette ép. 1,2 cm avec vasque Intégrées Scivolo L. 60 cm en HPL Unicolor Quercia Grigia (code TK4).

Unterschranke Double aus HPL Unicolor Quercia Grigia (Art.- Nr TK4) lackiert Grigio Grafite opaco (Art.- Nr 202). Unterschranke lackiert Grigio Grafite Opaco (Art.- Nr 202). Hängeschranke aus HPL Unicolor Quercia Grigia (Art.- Nr TK4), Hochschrank Öffnungssystem Push&Pull lackiert Grigio Grafite opaco (Art.-Nr. 202). Öffnungssystem mit beschichteter obener Griffmulde. Spiegel rechteckig B. 80 H. 70 cm. Lampe LED Thin (Art.- Nr. LPTH050). Waschtischplatte, Stärke:



Grafite Opaco (code 202). Base unit lacquered Grigio Grafite Opaco (code 202). Wall units in HPL Unicolor Quercia Grigia (code TK4). Tall units device Push&Pull lacquered Grigio Grafite opaco (code 202). Coated upper groove opening system. Rectangular mirror unit W. 80 H. 70 cm. Thin led lamp (code LPTH050). Top, thickness 1,2 cm with integrated Scivolo wash basin W. 60 cm in HPL Unicolor Quercia Grigia (code TK4).

Élément bas Double en HPL Unicolor Quercia Grigia (code TK4) et laquées Grigio Grafite Opaco (code 202). Élément bas laquées Grigio Grafite opaco (code 202). Meuble haut en HPL Unicolor Quercia Grigia (code TK4). Colonnes ouvertures

1,2 cm mit integrierten Waschtischen Scivolo B.60 cm aus HPL Unicolor Quercia Grigia (Art.- Nr.TK4).

Base Double de HPL Unicolor Quercia Grigia (cód TK4) y lacada Grigio Grafite opaco (cód 202). Base lacada Grigio Grafite opaco (cód 202). Muebles altos de HPL Unicolor Quercia Grigia (cód TK4), Columnas apertura Push&Pull Grigio Grafite opaco (cód. 202). Sistema de apertura con gola superior recubierto. Espejo rectangular A. 80 H. 70 cm. Lámpara Led Thin (cód. LPTH050). Encimera esp. 1,2 cm con Lavabo Integrado Scivolo A. 60 cm de HPL Unicolor Quercia Grigia (cód. TK4).

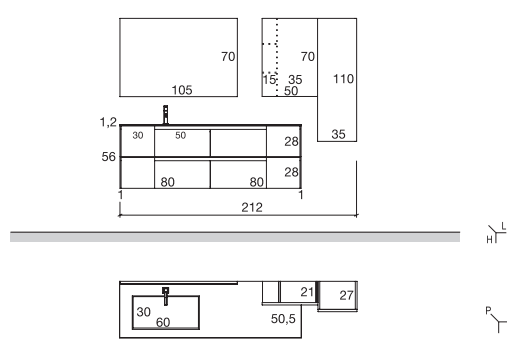


Basi Double in Dekorativo 3D Rovere Dogato Grigio (cod. 1P1) e laccata Grigio Lavagna opaco (cod. 2A9). Pensile con apertura Push&Pull, pensile con anta sporgente in Dekorativo 3D Cemento Tortora (cod. 1A2) e vano a giorno laccato Grigio Lavagna opaco (cod. 2A9). Apertura con gola superiore laccata. Specchiera Aurora rettangolare retroilluminata L. 105 H. 70 cm. Top sp. 1 cm con vasca integrata Cover L. 60 cm in Gres Porcellanato Fokos Sale (cod. TQ1).

Base unit Double in Dekorativo 3D Rovere Dogato Grigio

Grigio Lavagna opaco (code 2A9). Système d'ouverture avec gorge supérieure laquée. Miroir Aurora rectangulaire rétro-éclairé à led L. 105 H. 70 cm. Plan de toilette ép. 1 cm avec vasque intégrée Cover L. 60 cm en Gres Porcellanato Fokos Sale (code TQ1).

Unterschranke Double aus Dekorativo 3D Rovere Dogato Grigio (Art.- Nr. 1P1) lackiert Grigio Lavagna opaco (Art.- Nr. 2A9). Hängeschranke Öffnungssystem Push&Pull aus Dekorativo 3D Cemento Tortora (Art.- Nr. 1A2) mit Offene hängeschranke lackiert Grigio Lavagna opaco (Art.- Nr. 2A9). Öffnungssystem mit lackierten obener Griffmulde. Spiegel Aurora rechteckig mit LED-Hintergrundbeleuchtung B. 105 H. 70 cm. Waschtischplatte, Stärke: 1 cm mit integrierten Waschtischen Cover L. 60 cm aus Gres Porcellanato Fokos Sale (Art.- Nr. TQ1).



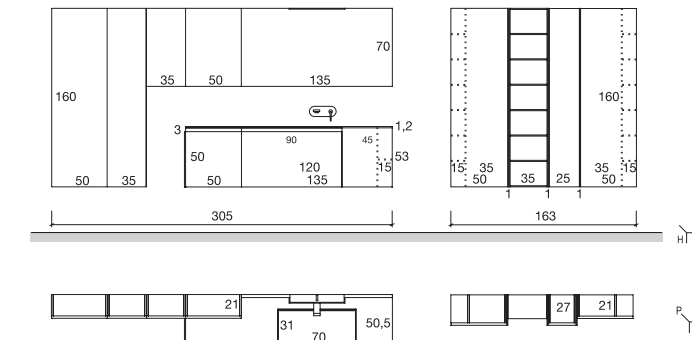
(code 1P1) and lacquered Grigio Lavagna opaco (code 2A9). Wall units device Push&Pull in Dekorativo 3D Cemento Tortora (code 1A2) and open wall unit lacquered Grigio Lavagna opaco (code 2A9). lacquered upper groove opening system. Aurora Rectangular mirror unit with led backlighting W. 105 H. 70 cm. Top, thickness 1 cm with integrated Cover wash basin W. 60 cm in Gres Porcellanato Fokos Sale (code TQ1).

Élément bas Double en Dekorativo 3D Rovere Dogato Grigio (code 1P1) et laquées Grigio Lavagna opaco (code 2A9). Meubles haut ouverture Push&Pull en Dekorativo 3D Cemento Tortora (code 1A2) et éléments hauts ouvert laquée

Base Double de Dekorativo 3D Rovere Dogato Grigio (cód 1P1) y lacada Grigio Lavagna opaco (cód. 2A9). Muebles altos apertura Push&Pull de Dekorativo 3D Cemento Tortora (cód 1A2) y Muebles alto abierto lacado Grigio Lavagna opaco (cód 2A9). Sistema de apertura con gola superior lacada. Espejo Aurora rectangular retroiluminado con led A. 105 H. 70 cm. Encimera esp. 1 cm con Lavabo Integrado Cover A. 60 cm de Gres Porcellanato Fokos Sale (cód. TQ1).



Base Double in Dekorativo 3D Nodato Spaccato Tabacco (cod. 1NB) e Fenix Grigio Londra (cod. TFD). Base, colonna e vano laterale a giorno in Dekorativo 3D Nodato Spaccato Tabacco (cod. 1NB). Colonna con apertura Push&Pull e pensili in Fenix Grigio Londra (cod. TFD), colonne con apertura Push&Pull laccati Grigio Luce opaco (cod. 207), colonne a giorno in Dekorativo 3D Nodato Spaccato Tabacco (cod. 1NB). Apertura con gola superiore rivestita. Specchiera rettangolare L. 135 H. 70 cm. Lampada led Slim (cod. LPSL035). Top sp. 1,2 cm con vasca integrata Scivolo L. 70 cm in Fenix Grigio Londra (cod. TFD).



Base unit Double in Dekorativo 3D Nodato Spaccato Tabacco (code 1NB) and Fenix Grigio Londra (code TFD). Base unit and tall unit in Dekorativo 3D Nodato Spaccato Tabacco (code 1NB). Tall units device Push&Pull lacquered Grigio Luce opaco (code 207). Open tall unit in Dekorativo 3D Nodato Spaccato Tabacco (code 1NB). Coated upper groove opening system. Rectangular mirror unit W. 135 H. 70 cm. Slim led lamp (code LPSL035). Top, thickness 1,2 cm with integrated Scivolo wash basin W. 70 cm in Fenix Grigio Londra (code TFD).

Élément bas Double en Dekorativo 3D Nodato Spaccato Tabacco (code 1NB) et Fenix Grigio Londra (code TFD). Élément bas et colonne en Dekorativo 3D Nodato Spaccato Tabacco (code 1NB). Colonnes ouverture Push&Pull et meubles

haut en Fenix Grigio Londra (code TFD). Meubles haut et colonnes ouverture Push&Pull laquée Grigio Luce opaco (code 207). Colonne ouverte en Dekorativo 3D Nodato Spaccato Tabacco (code 1NB). Système d'ouverture gorge supérieure enrobé. Miroir rectangulaire L. 135 H. 70 cm. Éclairage Led Slim (code LPSL035). Plan de toilette ép. 1,2 cm avec vasque Intégrée Scivolo L. 70 cm en Fenix Grigio Londra (code TFD).

Unterschranke Double aus Dekorativo 3D Nodato Spaccato Tabacco (Art.- Nr. 1NB) Fenix Grigio Londra (Art.- Nr. TFD). Unterschranke mit Hochschrank aus Dekorativo 3D Nodato Spaccato Tabacco (Art.- Nr. 1NB). Hängeschranke mit Hochschrank Öffnungssystem Push&Pull aus Fenix Grigio Londra (Art.- Nr. TFD). Hochschrank Öffnungssystem Push&Pull lackiert Grigio Luce opaco (Art.- Nr. 207). Offene Hochschrank aus Dekorativo 3D Nodato Spaccato Tabacco (Art.- Nr. 1NB).

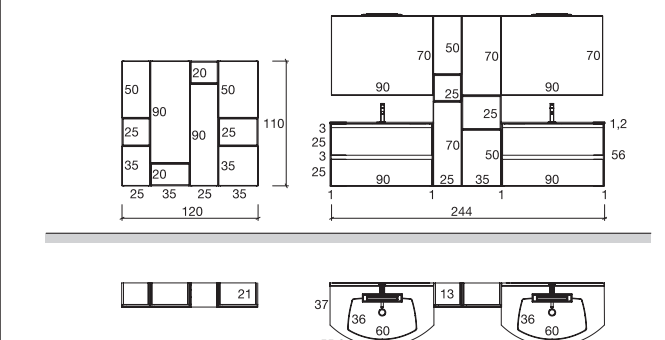
Öffnungssystem mit beschichteter obener Griffmulde. Spiegel rechteckig B.135 H.70 cm. Lampe LED Slim (Art.- Nr. LPSL035). Waschtischplatte, Stärke: 1,2 cm mit integrierten Waschtischen Scivolo B. 70 cm aus Fenix Grigio Londra (Art.- Nr. TFD).

Base Double de Dekorativo 3D Nodato Spaccato Tabacco (cód 1NB) y Fenix Grigio Londra (cód. TFD). Base y columna de Dekorativo 3D Nodato Spaccato Tabacco (cód 1NB). Columnas apertura Push&Pull y muebles altos Fenix Grigio Londra (cód. TFD). Muebles altos y columnas apertura Push&Pull Grigio Luce opaco (cód 207). Columna abierta de Dekorativo 3D Nodato Spaccato Tabacco (cód 1NB). Sistema de apertura con gola superior recubierto. Espejo rectangular A.135 H.70 cm. Lámpara Led Slim (cód. LPSL035). Encimera esp. 1,2 cm con Lavabo Integrado Scivolo A. 70 cm de Fenix Grigio Londra (code TFD).



Basi laccate Nuance Cenere opaco (cod. 792). Pensili giorno in Dekorativo 3D Eucalipto Sablè Termocotto (cod. 1SC). Pensili con apertura Push&Pull laccati Nuance Cenere opaco (cod. 792). Apertura con gola superiore rivestita. Specchiera rettangolare L. 105 H. 70 cm (2 Pz). Lampada led Slim (cod. LPSL035 - 2 Pz). Top sp. 1,2 cm con vasche integrate Tivi L. 58 cm (2 Pz) in Mineralmarmo Calce Panna (cod. TAB).

Base units lacquered Nuance Cenere opaco (code 792). Open wall units in Dekorativo 3D Eucalipto Sablè Termocotto



(code 1SC). Wall units device Push&Pull lacquered Cenere opaco (code 792). Coated upper groove opening system. Rectangular mirror unit W. 105 H. 70 cm (2 pcs). Slim led lamp (code LPSL035 - 2 pcs). Top, th. 1,2 cm with integrated Tivi wash basin W. 58 cm (2 pcs) in mineralmarble Calce Panna (code TAB).

Éléments bas laquées Nuance Cenere opaco (code 792). Meuble haut ouvert en Dekorativo 3D Eucalipto Sablè Termocotto (code 1SC). Meuble haut ouverture Push&Pull laquées Nuance Cenere opaco (code 792). Système d'ouverture gorge supérieure enrobé. Miroir rectangulaire L. 105 H. 70 cm (2 Pz). Éclairage Led Slim (code LPSL035 - 2 Pz). Plan de

toilette ép. 1,2 cm avec vasques Intégrées Tivi L. 58 cm (2 Pz) en mineralmarble Calce Panna (code TAB).

Unterschranke lackiert Nuance Cenere opaco (Art.-Nr.792). Offene Hängeschranke aus Dekorativo 3D Eucalipto Sablè Termocotto (Art.- Nr. 1SC). Hängeschranke Öffnungssystem Push&Pull lackiert Nuance Cenere opaco (Art.-Nr.792). Öffnungssystem mit beschichteter obener Griffmulde. Spiegel rechteckig B. 105 H. 70 cm (2 St.). Lampe LED Slim (Art.- Nr. LPSL035 - 2 St.). Waschtischplatte, Stärke: 1,2 cm mit integrierten Waschtischen Tivi B. 58 cm (2 St.) in Mineralmarmo Calce Panna (Art.-Nr. TAB).

Bases lacados Nuance Cenere opaco (cód. 792). Muebles altos abiertos de Dekorativo 3D Eucalipto Sablè Termocotto (cód. 1SC). Muebles altos apertura Push&Pull lacados

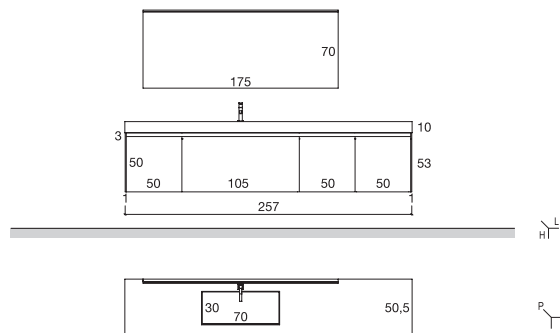
C 213
pag. 114



Bases lacados Grigio Luce opaco (cód. 207). Sistema de apertura con ranura superior lacada. Espejo rectangular A. 175 H. 70 cm. Lámpara Cover led One (cód. LPNE0H5). Encimera hueca esp. 10 cm con lavabo Integrado A. 70 cm de Rovere Monet (cód. TK3).

Basi laccate Grigio Luce opaco (cod. 207.) Apertura con gola superiore laccata. Specchiera rettangolare L. 175 H. 70 cm. Lampada led One (cod. LPNE0H5). Top sp. 10 cm con vasca integrata Cover L. 70 cm in HPL Unicolor Rovere Monet (cod. TK3).

Base units lacquered Grigio Luce opaco (code 207). Lacquered upper groove opening system. Rectangular mirror W.175 H.70 cm. One LED lamp (code LPNE0H5). Box structure top, thickness 10 cm with integrated Cover W. 70 cm washbasin in Rovere Monet (code TK3).



Éléments bas laquées Grigio Luce opaco (code 207). Système d'ouverture avec gorge supérieure laquée. Miroir rectangulaire L. 175 H. 70 cm. Éclairage led One (code LPNE0H5). Plan de toilette épais ép. 10 cm avec vasque intégrée Cover L. 70 cm en Rovere Monet (code TK3).

Unterschranke lackiert Grigio Luce opaco (Art.-Nr.207). Öffnungssystem mit lackierten obener Griffmulde. Spiegel rechteckig B. 175 H. 70 cm. Lampe LED One (Art.-Nr. LPNE0H5). Waschtischplatte, kastenförmig stärke: 10 cm mit integriertem Becken Cover B. 70 cm aus Rovere Monet (Art.-Nr. TK3).

C 214
pag. 122

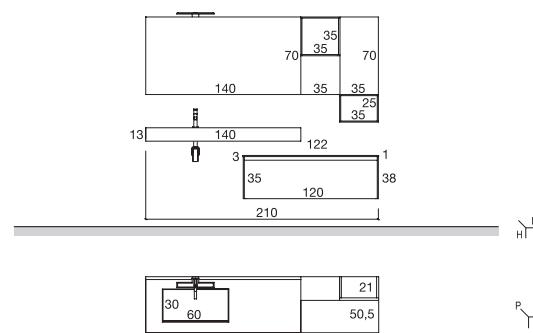


Base laccata Blu Laguna opaco (cod. 2A7). Pensili con apertura Push&Pull, Pensili a giorno laccati Grigio Perla opaco (cod. 233), Schienali Pensili a giorno laccati come base. Apertura con gola superiore laccata. Specchiera rettangolare L. 140 H. 70 cm. Lampada led Short (cod. LPSH034). Top sp. 13 cm con vasca integrata Cover L. 60 cm in Gres Porcellanato Pietra di Savoia Grigia (cod. TQ4).

Base unit lacquered Blu Laguna opaco (code 2A7). Wall units device Push&Pull and open wall units lacquered Grigio Perla

épais ép. 13 cm avec vasque intégrée Cover L. 60 cm en Gres Porcellanato Pietra di Savoia Grigia (code TQ4). Unterschranke lackiert Blu Laguna opaco (Art.-Nr.2A7). Hängeschränke Öffnungssystem Push&Pull mit Offene Hängeschränke lackiert Grigio Perla opaco (Art.-Nr.233). Öffnungssystem mit lackierter oberer Griffmulde. Spiegel rechteckig B. 140 H. 70 cm. Lampe LED Short (Art.-Nr. LPSH034). Waschtischplatte, kastenförmig stärke: 13 cm mit integriertem Becken Cover B. 60 cm aus Gres Porcellanato Pietra di Savoia Grigia (Art.-Nr. TQ4).

Base lacado Blu Laguna opaco (cód. 2A7). Muebles altos apertura Push&Pull y muebles altos abiertos lacados Grigio Perla opaco (cód. 233). Sistema de apertura con gola superior lacada. Espejo rectangular A. 140 H. 70 cm. Lámpara led Short (cód. LPSH034).



opaco (code 233). Lacquered upper groove opening system. Rectangular mirror W.140 H.70 cm. Short LED lamp (code LPSH034). Box structure top, thickness 13 cm with integrated Cover wash basin W. 60 cm washbasin in Gres Porcellanato Pietra di Savoia Grigia (code TQ4).

Élément bas laquées Blu Laguna opaco (code 2A7). Meuble haut ouverture Push&Pull et meuble haut ouvert laquées Grigio Perla opaco (code 233). Système d'ouverture avec gorge supérieure laquée. Miroir rectangulaire L. 140 H. 70 cm. Éclairage led Short (code LPSH034). Plan de toilette

Encimera hueca esp. 13 cm con lavabo Integrado Cover A. 60 cm de in Gres Porcellanato Pietra di Savoia Grigia (cód. TQ4).

C 215
pag. 130

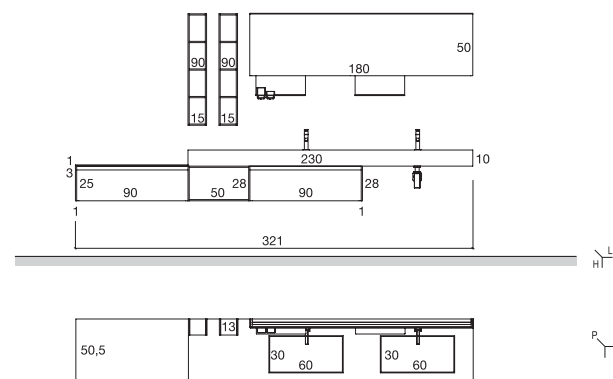


Basi e Pensili a giorno laccati Grigio Chiaro opaco (cod. 2A8). Apertura con gola superiore laccata. Specchiera Therapy L. 180 H. 50 cm con illuminazione integrata. Mensole in acciaio scorrevoli e Cromoterapia. Top sp. 10 cm con vasche integrate Cover L. 60 cm (2 Pz) in HPL Unicolor Botticino (cod. TK1).

Base units and open wall units lacquered Grigio Chiaro opaco (code 2A8). Lacquered upper groove opening system. Therapy mirror unit W. 180 H. 50 cm with courtesy lamp and integrated steel led lamp.

Unterschranke mit Offene Hängeschränke lackiert Grigio Chiaro opaco (Art.-Nr.2A8). Öffnungssystem mit lackierter oberer Griffmulde. Spiegel Therapy B. 180 H. 50 cm mit Akzentbeleuchtung und integrierter LED-Lampe aus Stahl. Verschiebbare Stahlkonsolen und Farbtherapie. Waschtischplatte, kastenförmig Stärke: 10 cm mit integrierten Waschtischen Cover B. 60 cm (2 St.) aus HPL Unicolor Botticino (cod. TK1).

Bases lacados y muebles altos abiertos Grigio Chiaro opaco (cód. 2A8). Sistema de apertura con gola superior lacada. Espejo Therapy A. 180 H. 50 cm con luz de cortesía y Lámpada Led de Acero Integrada. Repisas de acero correderas y Cromoterapia. Encimera Caja esp. 10 cm con lavabos integrados Cover A. 60 cm (2 Un.) de HPL Unicolor Botticino (cod. TK1).



Sliding steel drawers and chromotherapy system. Box structure top, thickness 10 cm with integrated Cover wash basin W. 60 cm (2 pcs) in HPL Unicolor Botticino (code TK1).

Éléments bas et meuble haut ouvert laquées Grigio Chiaro opaco (code 2A8). Système d'ouverture avec gorge supérieure laquée. Miroir Therapy L. 180 H. 50 cm avec éclairage de courtoisie et éclairage Led intégré en acier. Étagères en acier coulissantes et chromothérapie. Plan de toilette à couvre chant ép. 10 cm avec vasques intégrées Cover L. 60 cm (2 Pz) en HPL Unicolor Botticino (cod. TK1).

C 216
pag. 140

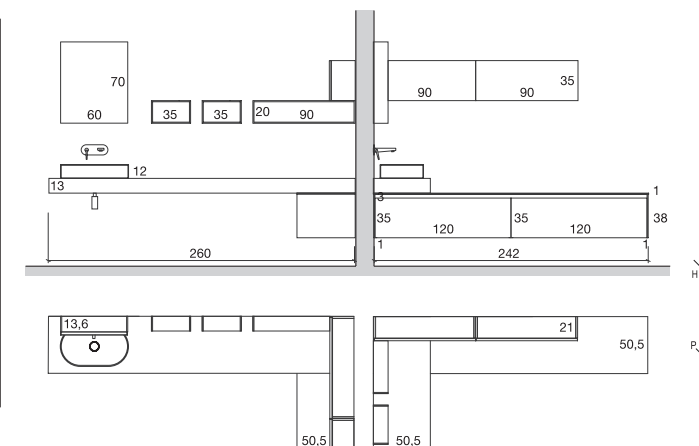


Basi e pensili giorno in Dekorativo 3D Nodato Spaccato Biondo (cod.1NA). Pensili, Specchiera contenitore Sky laccati Nebbia opaco (cod. 291). Apertura con gola superiore rivestita. Top sp. 13 cm in Ecomalta Bianca (cod. TCA) con lavabo Tutto Fuori Ceramica Icon Stadium (cod. LVEAECC65)

Base units and wall units in Dekorativo 3D Nodato Spaccato Biondo (code 1NA). Open wall units and mirror Sky lacquered Nebbia opaco (code 291). Coated upper groove opening system. Box structure top,

Öffnungssystem mit beschichteter oberer Griffmulde. Waschtischplatte, kastenförmig stärke: 13 cm aus Ecomalta Bianca (Art.-Nr. TCA) mit Aufsatzwaschtisch Keramik Icon Stadium (Art.-Nr. LVEAECC65)

Bases y muebles altos abiertos in Dekorativo 3D Nodato Spaccato Biondo (cód.1NA). Muebles altos y Espejo Sky lacados Nebbia opaco (cód. 291). Sistema de apertura con gola superior recubierto. Encimera hueca esp. 13 cm de Ecomalta Bianca (cód TCA) con lavabo externo Icon Stadium (cód. LVEAECC65).



thickness 13 cm in Ecomalta Bianca (cod. TCA) with Ceramic Icon Stadium sit-on washbasin (code LVEAECC65).

Éléments bas et meuble haut ouvert in Dekorativo 3D Nodato Spaccato Biondo (code 1NA). Meuble haut et miroir Sky laquées Nebbia opaco (code 291). Système d'ouverture gorge supérieure enrobé. Plan de toilette épais ép. 13 cm en Ecomalta Bianca (code TCA) avec vasque à poser ceramique Icon Stadium (code LVEAECC65).

Unterschranke mit Offene Hängeschränke in Dekorativo 3D Nodato Spaccato Biondo (Art.-Nr. 1NA). Hängeschränke mit Spiegel Sky lackiert Nebbia Opaco (Art.-Nr. 291).

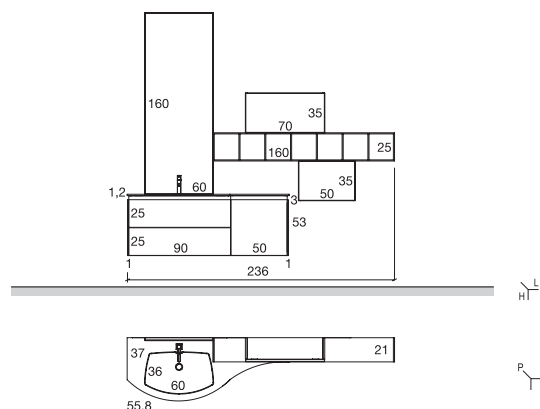


Pensili con apertura Push&Pull e Basi laccate Cenere opaco (cod. 292). Pensili giorno e mensolone in Dekorativo 3D Eucalipto Sablè Canaletto (cod. 1SB). Apertura con gola superiore laccata e presamaniglia inferiore. Specchiera rettangolare L. 60 H. 160 cm. Top sp. 1,2 cm con vasca integrata Tivi L. 58 cm in Mineralmarmo Calce Bianco (cod. TAA).

Wall units device Push&Pull and base units lacquered Cenere opaco (code 292). Open wall units in Dekorativo 3D Eucalipto Sablè Canaletto (code

Hängeschranke Öffnungssystem Push&Pull mit Unterschranke mit lackiert Cenere opaco (Art.-Nr.292). Offene Hängeschranke aus Dekorativo 3D Eucalipto Sablè Canaletto (Art.-Nr. 1SB). Öffnungssystem mit lackierter oberer Griffmulde. Griffmulde auf der Unterseite. Spiegel rechteckig B. 60 H. 160 cm. Waschtischplatte, Stärke: 1,2 cm mit integrierten Waschtischen Tivi B. 58 cm aus Mineralmarmo Calce Bianco (cod. TAA).

Muebles altos apertura Push&Pull y bases lacados Cenere opaco (cód. 292). Muebles altos abiertos de Dekorativo 3D Eucalipto Sablè Canaletto (cód. 1SB). Sistema de apertura con gola superior lacada. Sistema de apertura abajo. Espejo rectangular A. 60 H. 160 cm. Encimera esp. 1,2 cm con lavabo integrado Tivi A. 58 cm de Mineralmarmo Calce Bianco (cod. TAA).



1SB). Lacquered upper groove opening system. Low handle grip. Rectangular mirror unit W. 60 H. 160 cm. Top, thickness 1,2 cm with integrated Tivi wash basin W. 58 cm in mineralmarble Calce Bianco (code TAA).

Meuble haut ouverture Push&Pull et Éléments bas laquées Cenere opaco (code 292). Meuble haut ouvert en Dekorativo 3D Eucalipto Sablè Canaletto (code 1SB). Système d'ouverture avec gorge supérieure laquée. Prise poignée basse. Miroir rectangulaire L. 60 H. 160 cm. Plan de toilette ép. 1,2 cm avec vasque Intégrée Tivi L. 58 cm en mineralmarble Calce Bianco (code TAA).

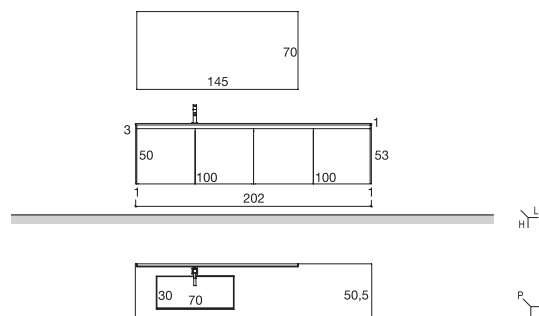


Basi e schienali pensili a giorno in Dekorativo 3D Eucalipto Sablè Canaletto (cod. 1SB). Pensili con apertura Push&Pull e pensili giorno laccati Bianco opaco (cod. 20B). Apertura con gola superiore laccata in tinta. Specchiera rettangolare retroilluminata L. 145 H. 70 cm. Top sp. 1 cm con vasca integrata Scivolo L. 70 cm in Gres Bianco Statuario Lucidato (cod. TQC). Variante: Top sp. 1,2 cm con vasca integrata scivolo L. 70 cm e fianchi in HPL Unicolor Malta Canapa (cod. TKD).

Base units in Dekorativo 3D Eucalipto Sablè Canaletto

Système d'ouverture avec gorge supérieure laquée. Miroir rectangulaire rétro-éclairé à led L. 145 H. 70 cm. Plan de toilette ép. 1,2 cm avec vasque intégrée Scivolo L.70 cm en Gres Bianco Statuario Lucidato (code TQC). Variante: Plan de toilette ép. 1,2 cm avec vasque intégrée Scivolo L.70 cm en HPL Unicolor Malta Canapa (code TKD).

Unterschranke in Dekorativo 3D Eucalipto Sablè Canaletto (Art.-Nr.1SB). Hängeschranke Öffnungssystem Push&Pull mit Offene Hängeschranke lackiert Bianco Opaco (Art.-Nr.20B). Öffnungssystem mit lackierter oberer Griffmulde. Spiegel rechteckig mit LED-Hintergrundbeleuchtung B. 145 H. 70 cm. Waschtischplatte Stärke: 1,2 cm mit eingelassenem Becken Scivolo L. 70 cm aus Gres Bianco Statuario Lucidato (Art.-Nr.TQC). Variante: Waschtischplatte Stärke: 1,2 cm mit eingelassenem Becken Scivolo L. 70 cm aus HPL Unicolor Malta Canapa (Art.-Nr. TKD).



(code 1SB). Wall units device Push&Pull and open wall unit laquered Bianco opaco (code 20B). Lacquered upper groove opening system. Rectangular mirror unit with led backlighting W. 145 H. 70 cm. Top, thickness 1.2 cm with integrated Scivolo wash basin W. 70 cm in Gres Bianco Statuario Lucidato (code TQC). Variante: Top, thickness 1.2 cm with integrated Scivolo wash basin W. 70 in HPL Unicolor Malta Canapa (code TKD).

Éléments bas en Dekorativo 3D Eucalipto Sablè Canaletto (code 1SB). Meuble haut ouverture Push&Pull et meuble haut ouvert laquées Bianco opaco (code 20B).

Bases de Dekorativo 3D Eucalipto Sablè Canaletto (cód. 1SB). Muebles altos apertura Push&Pull y muebles altos abiertos lacados Bianco opaco (cód. 20B). Sistema de apertura con gola superior lacada. Espejo Rectangular retroiluminado con led A. 145 H. 70 cm. Encimera esp. 1,2 cm con bañera integrada Scivolo A. 60 cm de in Gres Bianco Statuario Lucidato (cód. TQC). Variante: Encimera esp. 1,2 cm con lavabo integrado Scivolo A. 60 cm de HPL Unicolor Malta Canapa (cód. TKD).

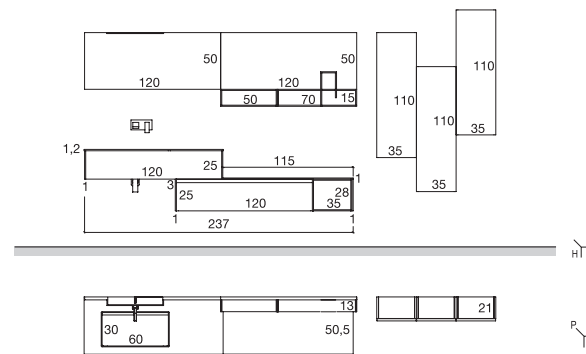


Basi e pensili giorno in Dekorativo 3D Rovere Dogato Grigio (cod. 1P1), base a giorno e schienali pensili a giorno in laccato Bianco opaco (cod.20B). Pensili con apertura Push&Pull laccati Bianco opaco (cod. 20B), Blu Artico opaco (cod. 237), Grafite opaco (cod. 202). Apertura con gola superiore laccata in tinta e presamaniglia inferiore. Specchiera rettangolare L. 120 H. 50 cm (2 pz). Lampada led Thin (cod. LPTH050). Top sp. 1,2 cm con vasca integrata Scivolo L. 60 cm in Tecnoril Bianco (cod. TT0).

Base units and open wall units in Dekorativo 3D Rovere Grigio (code 1P1). Open base unit laquered Bianco opaco (code 20B). Wall units device Push&Pull laquered Bianco opaco (code 20B), Blu Artico opaco (code 237), Grafite opaco (code 202). Lacquered upper groove opening system. Low handle grip. Rectangular mirror unit W.120 H.50 cm (2 pcs). Thin led lamp (code LPTH050). Top, thickness 1.2 cm with integrated Scivolo wash basin W. 60 cm in Tecnoril Bianco (code TT0).

ouverture Push&Pull laquées Bianco opaco (code 20B), Blu Artico opaco (code 237), Grafite opaco (code 202). Système d'ouverture avec gorge supérieure laquée. Prise poignée basse. Miroir rectangulaire L. 120 H. 50 cm (2 pièces.). Éclairage Led Thin (code LPTH050). Plan de toilette ép. 1,2 cm avec vasque intégrée Scivolo L.60 cm en Tecnoril Bianco (code TT0).

Unterschranke mit Offene Hängeschranke aus Dekorativo 3D Rovere Grigio (Art.-Nr. 1P1). Offene Unterschranke lackiert Bianco opaco (Art.-Nr.20B). Hängeschranke Öffnungssystem Push&Pull lackiert Bianco opaco (Art.-Nr. 20B), Blu Artico opaco (Art.-Nr. 237), Grafite opaco (Art.-Nr. 202). Öffnungssystem mit lackierter oberer Griffmulde. Griffmulde auf der Unterseite. Spiegel rechteckig B. 120 H. 50 cm (2 St.). Lampe LED Thin (Art.-Nr. LPTH050).



Waschtischplatte Stärke: 1,2 cm mit eingelassenem Becken Scivolo B. 60 cm aus Tecnoril Bianco (cod. TT0).

Bases y muebles altos abiertos de Dekorativo 3D Rovere Grigio (cód.1P1). base abierta lacada Bianco opaco (cód. 20B). Muebles altos apertura Push&Pull lacados Bianco opaco (cód. 20B), Blu Artico opaco (cód. 237), Grafite opaco (cód. 202). Sistema de apertura con gola superior lacada. Espejo rectangular A. 120 H. 50 cm (2 un.). Lámpara Led Thin (cód. LPTH050). Encimera esp. 1,2 cm con lavabo integrado Scivolo A. 60 cm de Tecnoril Bianco (cód. TT0).



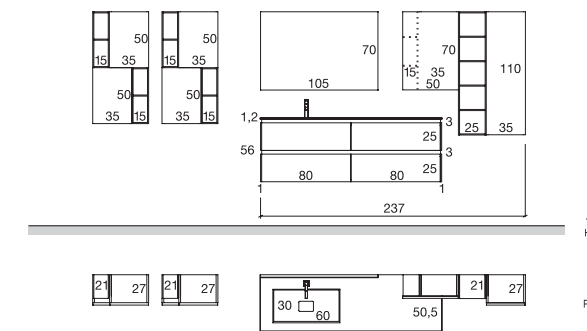
Pensili con apertura Push&Pull e Basi in Dekorativo 3D Rovere Dogato Grigio (cod.1P1). Pensile con anta sporgente, pensile con apertura Push&Pull in Dekorativo 3D Cemento Creta (cod. 1A3). Pensili giorno e vano laterale giorno laccati Bronzo Metallizzato opaco (Art.-Nr.2M4). Öffnungssystem mit beschichteter oberer Griffmulde. Spiegel rechteckig mit LED-Hintergrundbeleuchtung B. 105 H. 70 cm. Waschtischplatte Stärke: 1,2 cm mit eingelassenem Becken Quadra L. 60 cm in Deimos Text Visone (cod. TU5).

Wall units device Push&Pull and base units in Dekorativo 3D Rovere Grigio (code 1P1).

enrobé. Miroir rectangulaire rétro-éclairé à led L. 105 H. 70 cm. Plan de toilette ép. 1,2 cm avec vasque intégrée Quadra L.60 cm en Deimos Text Visone (code TU5).

Hängeschranke Öffnungssystem Push&Pull mit Unterschranke aus Dekorativo 3D Rovere Grigio (Art.-Nr. 1P1). Hängeschranke Öffnungssystem Push&Pull aus Dekorativo 3D Cemento Creta (Art.-Nr. 1A3). Offene Hängeschranke lackiert Bronzo Metallizzato opaco (Art.-Nr.2M4). Öffnungssystem mit beschichteter oberer Griffmulde. Spiegel rechteckig mit LED-Hintergrundbeleuchtung B. 105 H. 70 cm. Waschtischplatte Stärke: 1,2 cm mit eingelassenem Becken Quadra B. 60 cm aus Deimos Text Visone (cod. TU5).

Muebles altos apertura Push&Pull y Bases de Dekorativo 3D Rovere Grigio (cód.1P1).



Wall units device Push&Pull in Dekorativo 3D Cemento Creta (code 1A3). Open wall units lacquered Bronzo Metallizzato opaco (code 2M4). Coated upper groove opening system. Rectangular mirror unit with led backlighting W. 105 H. 70 cm. Top, th. 1.2 cm with integrated Quadra washbasin W. 60 cm in Deimos Text Visone (code TU5).

Meuble haut ouverture Push&Pull et Éléments bas en Dekorativo 3D Rovere Grigio (code 1P1). Meuble haut ouverture Push&Pull en Dekorativo 3D Cemento Creta (code 1A3). Meuble haut ouvert laquées Bronzo Metallizzato opaco (code 2M4). Système d'ouverture gorge supérieure

Muebles altos apertura Push&Pull de Dekorativo 3D Cemento Creta (cód. 1A3). Muebles altos abiertos lacados Bronzo Metallizzato opaco (cód. 2M4). Sistema de apertura con gola superior recubierto. Espejo rectangular retroiluminado con led A.105 H.70 cm. Encimera esp. 1,2 cm con lavabo integrado Quadra A. 60 cm in Deimos Text Visone (cód. TU5).

DEKORATIVO 3D

Melaminico usato per realizzare strutture, frontali, elementi giorno, top, fianchi di tamponamento e anche per il rivestimento delle gole.

Melaminico used to develop structures, doors, open elements, tops, buffer side panels and even for the coating of grooves.

Melaminico Utilisé pour réaliser les structures, les portes, les éléments ouvert, les plans de toilettes, les joues mais aussi pour le revêtement des gorges.

Melaminico verwendet für Konstruktionen, Türen, offene Elemente, Waschtischplatten, Abdichtflächen und auch für die Verkleidung von Griffmulde.

Melaminico usado para realizar estructuras, puertas, elementos abiertos, encimeras, perfiles de tapadura para el revestimiento de las golas.

ROVERE SHERWOOD



CHIARO - 1S1



CASTANO - 1S3



SCURO - 1S2

NODATO SPACCATO

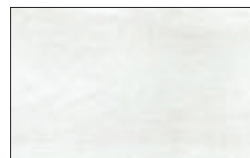


BIONDO - 1NA



TABACCO - 1NB

ROVERE DOGATO



BIANCO - 1P0



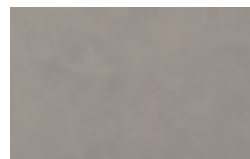
GRIGIO - 1P1



CENERE - 1A1



TORTORA - 1A2



CRETA - 1A3



OLTREMARE - 1A4

EUCALIPTO SABLÈ



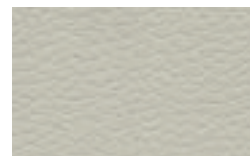
GRIGIO - 1SA



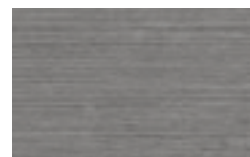
CANALETTO - 1SB



TERMOCOTTO - 1SC



PRIMOFIORE EFFETTO PELLE CANAPA - 1PC



REFLEX EFFETTO METALLIZZATO - 1RE

Disponibili solo per basi e pensili a giorno top e fianchi di tamponamento

Available only for bases and open wall units tops and buffer side panels

Disponible uniquement pour les éléments bas et les meubles suspendus ouverts, le plan et les joues

Nur für offene Unter- und Hängeschränke, Arbeitsplatten und Abdichtflächen erhältlich

Disponible sólo para bases y alacenas a la vista, mesadas y perfiles de tapadura

HPL UNICOLOR

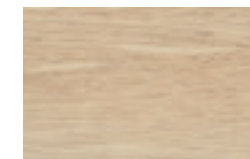
Usato per realizzare strutture, frontali, elementi giorno, top e top con vasca integrata, fianchi di tamponamento e anche per il rivestimento delle gole.

Used to develop structures, doors, open elements, tops, buffer side panels and even for the coating of grooves. Tops can also be developed with a recessed basin.

Utilisé pour réaliser les structures, les portes, les éléments ouvert, les plans de toilettes, les joues mais aussi pour le revêtement des gorges. Il est également possible de réaliser les plans de toilette avec vasque intégrée.

Verwendet für Konstruktionen, Türen, offene Elemente, Waschtischplatten, Abdichtflächen und auch für die Verkleidung der Griffmulden. Die Waschtischplatten können auch mit eingelassenem Waschbecken umgesetzt werden.

Usado para realizar estructuras, puertas, elementos abiertos, encimeras, perfiles de tapadura para el revestimiento de las golas. También se pueden realizar las encimeras con el lavabo integrado.



ROVERE WAFER - TK2



ROVERE MONET - TK3



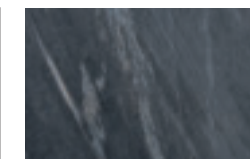
ROVERE SLAVONIA - TK6



QUERCIA GRIGIA - TK4



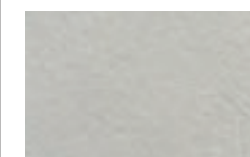
NOCE SAVOIA - TKG



ARDESIA - TKF



BOTTICINO - TK1



MALTA GRIGIA - TKE



MALTA CANAPA - TKD

È un materiale opaco che offre prestazioni tecnologiche all'avanguardia grazie alle sue caratteristiche superficiali. Usato per realizzare strutture, frontali, elementi giorno, top e top vasca integrata, fianchi di tamponamento e anche per il rivestimento delle gole.

This is a matt material that offers technologically advanced performance thanks to its surface characteristics. Used to develop structures, doors, open elements, tops, buffer side panels and even for the coating of grooves. Tops can also be developed with a recessed basin.

Il s'agit d'un matériau mat qui offre des performances technologiques à l'avant-garde grâce à ses caractéristiques superficielles. Utilisé pour réaliser les structures, les portes, les éléments ouverts, les plans de toilette, les joues mais aussi le revêtement des gorges. Il est également possible de réaliser les plans de toilette avec vasque intégrée.

Ist ein mattes Material, das dank seiner Oberflächeneigenschaften hochtechnologische Leistungen bietet. Verwendet für Konstruktionen, Türen, offene Elemente, Arbeitsplatten und Abdichtflächen und auch für die Verkleidung der Einschnitte. Die Waschtischplatten können auch mit eingelassenem Waschbecken umgesetzt werden.

Es un material opaco que ofrece prestaciones tecnológicas de vanguardia gracias a sus características superficiales. Usado para realizar estructuras, puertas, elementos abiertos, encimeras, perfiles de tapadura y también para el revestimiento de las golas. También se pueden realizar las encimeras con lavabo integrado.



BIANCO MALÈ - TFA



GRIGIO EFESO - TFB



CASTORO OTTAWA - TFC



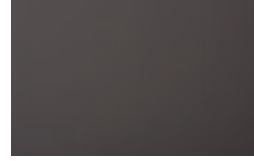
Bassa riflessione della luce, superficie estremamente opaca / Low light reflectivity, extremely matt surface / Faible réflectivité, surface extrêmement mate / Geringe Lichtreflexion, extrem matte Oberfläche / Reflectancia mínima de la luz, superficie extremadamente mate



Riparabilità termica dei micrograffi / Thermal healing of microscratches / Réparation thermique des micro-rayures / Thermische Bearbeitung von Kratzen möglich / Reparabilidad térmica di microarañazos



Resistenza al calore secco / Resistance to dry heat / Résistance à la chaleur sèche / Resistent gegen trockene Hitze / Resistencia al calor seco



CACAO ORINOCO - TFF



GRIGIO LONDRA - TFD



GRIGIO BROMO - TFE



Elevata resistenza a solventi acidi e ai reagenti di uso domestico / High resistance to acid solvents household reagents / Grande résistance aux solvants et nettoyeurs ménagers / Resistent gegen säurehaltige und alle haushaltsüblichen Reiniger / Alta resistencia a disolvente ácidos y reactivos para uso doméstico



Resistenza ai graffi all'abrasione / Resistance to scratches and abrasion / Résistance aux rayures et à l'abrasion / Resistent gegen Kratzer und Abrieb / Resistencia a los arañazos y a la abrasión



Anti-impronta / Anti-fingerprint / Aucune trace de doigts / Keine Fingerabdrucke / Anti-huella digital



ROSSO JAIPUR - TFH



VERDE COMODORO - TFG



Alta attività di abbattimento della carica batterica / Enhanced anti-bacterial properties / Propriétés antibactériennes renforcées / Verbesserte antibakterielle Eigenschaften / Propiedad anti-bacterias reforzada



Morbidezza al tatto / Soft touch / Toucher soyeux / Weicher Touch / Suave al tacto

Laccato opaco con finitura superficiale morbida al tatto. **Abbinabili agli stessi colori dei top con vasca integrata realizzati in Fenix.** Usato per realizzare strutture, frontali, elementi giorno, top, fianchi di tamponamento e anche per il rivestimento delle gole.

Matt laquered colors with soft touch surface. **Compatible with the same colors of the tops with integrated basin made in Fenix.** Used to develop structures, doors, open elements, tops, buffer side panels and even for the coating of grooves.

Couleurs laquées mates avec surface douce au toucher. **Compatibles avec les mêmes couleurs des plans avec vasque intégrés fabriquées en Fenix.** Utilisé pour réaliser les structures, les portes, les éléments ouverts, les plans, les joues et aussi les revêtements des gorges.

Lakierte matte Farben mit weichen Oberfläche. **Kombinierbaren mit den selben Farben von den Abdeckplatten mit integrierten Waschbecken aus Fenix.** Verwendet für Konstruktionen, Türen, offene Element, Waschtischplatten, Abdichtflächen und auch für die Verkleidung der Griffmulden.

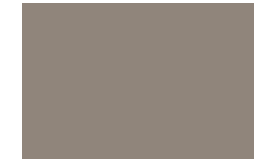
Lacas mates con tacto suave. **Combinables con los mismos acabados de las encimeras con lavabo integrado realizadas en Fenix.** Usado para realizar estructuras, puertas, elementos abiertos, encimeras, perfiles de tapadura para el revestimiento de las golas.



BIANCO MALÈ - 8FA



GRIGIO EFESO - 8FB



CASTORO OTTAWA - 8FC



CACAO ORINOCO - 8FF



GRIGIO LONDRA - 8FD



GRIGIO BROMO - 8FE



ROSSO JAIPUR - 8GH



VERDE COMODORO - 8FG

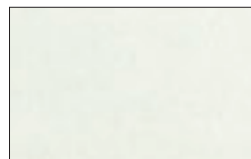
È un materiale naturale applicato artigianalmente con diversi passaggi. Usato per realizzare strutture, frontali, top, fianchi di tamponamento e anche per il rivestimento delle gole. Si possono anche realizzare i top con vasca integrata.

This is a natural material applied using traditional techniques, in a series of steps. Used to develop structures, doors, tops, bufferside panels and even for the coating of grooves. Tops can also be developed with a recessed basin.

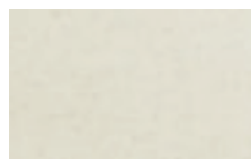
Il s'agit d'un matériau naturel appliqué artisanalement en plusieurs couches. Utilisé pour réaliser les structures, les portes, les plans de travail, les joues mais aussi le revêtement des gorges. Il est également possible de réaliser les plans de toilette avec vasque intégrée.

Es ist ein natürliches Material, das handwerklich mit verschiedenen Schritten aufgebracht wird. Verwendet für Konstruktionen, Türen, Waschtischplatten, Abdichtflächen und auch für die Verkleidung der Griffmulden. Die Waschtischplatten können auch mit eingelassenem Waschbecken umgesetzt werden.

Es un material natural aplicado artesanalmente con diferentes pasos. Usado para realizar estructuras, puertas, encimeras, perfiles de tapadura y para el revestimiento de las golas. También se pueden realizar las encimeras con lavabo integrado.



BIANCO - TCA



GHIACCIO - TCF



CORDA - TCB



GRIGIO CHIARO - TCC



ARDESIA - TCD



ANTRACITE - TCE

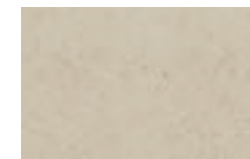
È un materiale naturale applicato artigianalmente con diversi passaggi, **con l'aggiunta di pigmenti naturali colorati**. Usato per realizzare strutture, frontali, top, fianchi di tamponamento e anche per il rivestimento delle gole. Si possono anche realizzare i top con vasca integrata.

This is a natural material applied using traditional techniques, in a series of steps, **with the addition of colored natural pigments**. Used to develop structures, doors, tops, bufferside panels and even for the coating of grooves. Tops can also be developed with a recessed basin.

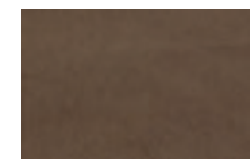
Il s'agit d'un matériau naturel appliqué artisanalement en plusieurs couches, **avec l'ajout de pigments naturels colorés**. Utilisé pour réaliser les structures, les portes, les plans de travail, les joues mais aussi le revêtement des gorges. Il est également possible de réaliser les plans de toilette avec vasque intégrée.

Es ist ein natürliches Material, das handwerklich mit verschiedenen Schritten aufgebracht wird, **mit der Zugabe von gefärbten natürlichen Pigmenten**. Verwendet für Konstruktionen, Türen, Waschtischplatten, Abdichtflächen und auch für die Verkleidung der Griffmulden. Die Waschtischplatten können auch mit eingelassenem Waschbecken umgesetzt werden.

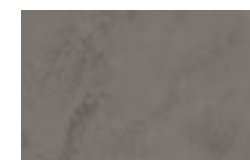
Es un material natural aplicado artesanalmente con diferentes pasos, **con la adición de pigmentos naturales coloreados**. Usado para realizarestructuras, puertas, encimeras, perfiles de tapadura y también para el revestimiento de las golas. También se pueden realizar las encimeras con lavabo integrado.



LIMO - TCP



SIENA - TCQ



ARGILLA - TCR



TORBA - TCS

COLOURS

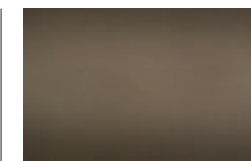
Laccati opachi (O.) e lucidi (L.)
 Matt (O.) and gloss (L.) colours
 Couleurs laques mates (O.)
 et brillantes (L.)
 Lackierungen in matt (O.)
 und hochglanz (L.)
 Lacados mates (O.)
 y brillantes (L.)

BIANCO L. 30B - O. 20B	BIANCO CONCHIGLIA L. 375 - O. 275	CAPPUCCINO L. 388 - O. 288	CANYON L. 390 - O. 290	NEBBIA L. 391 - O. 291	CENERE L. 392 - O. 292
TITANIO L. 393 - O. 293	ROSA CIPRIA L. 313 - O. 213	ROSA SCURO L. 3A0 - O. 2A0	GIALLO CURRY L. 308 - O. 208	GIALLO ZAFFERANO L. 3A1 - O. 2A1	ARANCIO ZUCCA L. 309 - O. 209
ARANCIO L. 322 - O. 222	ARAGOSTA L. 377 - O. 277	ROSSO FUOCO L. 321 - O. 221	ROSSO RUBINO L. 319 - O. 219	ROSSO MELANZANA L. 320 - O. 220	GLICINE L. 371 - O. 271
LAVANDA L. 332 - O. 232	MIRTILLO L. 372 - O. 272	BIANCO GHIACCIO L. 330 - O. 230	VERDE GHIAIA L. 331 - O. 231	VERDE POLVERE L. 334 - O. 234	VERDE MELA L. 324 - O. 224
VERDE MUSCHIO L. 3A4 - O. 2A4	AZZURRO FREDDO L. 3A5 - O. 2A5	AZZURRO CIELO L. 335 - O. 235	BLU PAVONE L. 3A6 - O. 2A6	BLU LAGUNA L. 3A7 - O. 2A7	BLU PASTELLO L. 340 - O. 240
BLU ARTICO L. 337 - O. 237	BLU ELETTRICO L. 338 - O. 238	CACAO L. 305 - O. 205	CAFFÈ L. 304 - O. 204	MARRONE HAVANA L. 379 - O. 279	GRIGIO CHIARO L. 3A8 - O. 2A8
GRIGIO LUCE L. 307 - O. 207	GRIGIO PERLA L. 333 - O. 233	GRIGIO LAVAGNA L. 3A9 - O. 2A9	GRIGIO GRAFFITE L. 302 - O. 202	NERO L. 303 - O. 203	

Colori metallizzati
 Metallic colours
 Coloris métallisés
 Farben metallisiert
 Colores metalizados



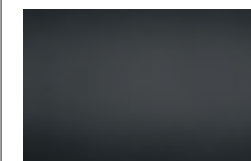
ALLUMINIO METALLIZZATO
L. 3M1 - O. 2M1



BRONZO METALLIZZATO
L. 3M4 - O. 2M



CRETA METALLIZZATO
L. 3M6 - O. 2M6



ANTRACITE METALLIZZATO
L. 3M5 - O. 2M5

Versioni disponibili
 nei 45 colori

Versions available
 in 45 colors

Versiónes disponibles
 en 45 coloris

Versionen erhältlich
 in 45 farben

Versiónes disponible
 en los 45 colores



COLORE OPACO LISCIO



**NUANCE OPACO
ROVERE DOGATO
LACCATO**



COLORE LUCIDO LISCIO

METAL COLOURS

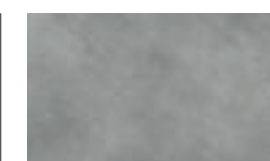
Laccati Metal Laccato opaco con componenti metallici (senza metalli pesanti), applicato artigianalmente con diversi passaggi.

Lacquered Metals Matt lacquered with metallic components (without heavy metals), applied using traditional techniques in various steps.

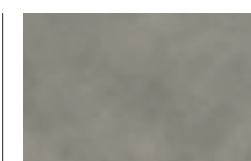
Laqués Metal Laqué mat avec des composants métalliques (sans métaux lourds), appliqués artisanalement en plusieurs couches.

Lackiert Metal Lackiert matt mit Metallkomponenten (ohne schwere Metalle), handwerklich angebracht mit verschiedenen Schritten.

Lacados Metal Lacado opaco con componentes metálicos (sin metales pesados), aplicado artesanalmente con distintas manos.



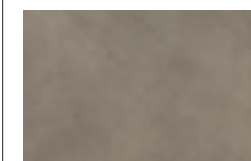
ACCIAIO - 2MA



TITANIO - 2MC



PIOMBO - 2MB



BRONZO - 2MD

Coordinamento marketing
Pais e Associati

Direzione artistica
Sciuto Architetti.it

Design M2 System Upgrade
Alfredo Zengiaro

Design lavabi Oly/Tivi
Studio Arter & Citton

Fotografia
Gabriotti fotografi

Styling
Carla Bernardis

Grafica e testi
adsGlen

Fotolito
Lucegroup

Stampa
Grafiche Antiga

Si ringrazia
NEWFORM spa

Baxar è un marchio di proprietà di Azzurra Group srl. Tutti i diritti sono riservati.

Baxar is a brand name belonging to Azzurra Group srl. All rights are reserved.

La marque Baxar appartient à Azzurra Group srl. Tous droits réservés.

Baxar ist eine Marke der Azzurra Group srl. Alle Rechte vorbehalten.

Baxar es una marca de propiedad de Azzurra Group srl. Todos los derechos reservados.

Baxar
33087 Cecchini di Pasiano (PN) Italia
Via Codopè, 62
tel 0434 610347
fax 0434 611066
info@baxarbagni.com
www.baxarbagni.com

È vietata la riproduzione, anche parziale, di questo catalogo in qualsiasi forma e su qualsiasi supporto senza l'autorizzazione di Baxar.

Total or partial reproduction by any means of this catalogue is forbidden without authorization from Baxar.

Il est strictement interdit de reproduire, ne serait-ce qu'en partie, ce catalogue sous une quelconque forme au support sans l'autorisation de Baxar.

Die Vervielfältigung, auch die partielle, dieses Katalogs, in irgendeiner Form und auf irgendeinem Träger ohne die Genehmigung.

Está prohibida la reproducción, aunque parcial, de este catálogo en cualquier forma y bajo cualquier soporte sin la autorización de Baxar.